

Podstawowe informacje



Dane techniczne projektu

Całkowita powierzchnia	176.53 m²
Powierzchnia użytkowa	99.19 m²
Powierzchnia zabudowy	159.89 m²
Powierzchnia dachu	253.63 m²
Kubatura	368.80 m³
Wymiary budynku	17.09 x 9.34 m
Kąt nachylenia	35°
Wysokość budynku	7.40 m
Wymiary działki	24.09 x 17.34 m



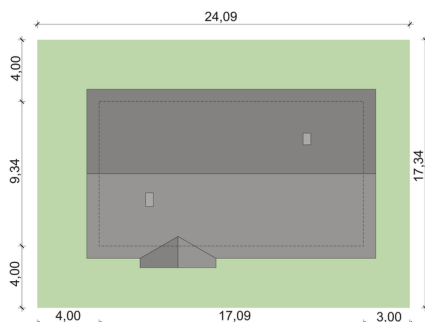
Opis projektu

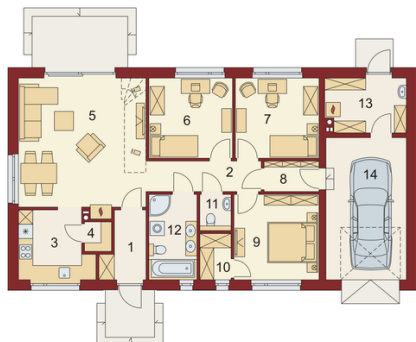
SYNEZJUSZ PS to nowoczesny dom parterowy, zaprojektowany z myślą o 4-osobowej rodzinie. Strefa dzienna składa się z przestronnego salonu połączonego z jadalnią i oddzieloną kuchnią (którą można z łatwością zupełnie zamknąć lub połączyć z częścią główną) uzupełniona o spiżarnię. Strefa nocna obejmuje trzy sypialne (główną z własną garderobą) oraz podręczne pomieszczenie gospodarcze zapewniające wygodny dostęp do garażu i pojemnej kotłowni. Część dzienną i nocną oddziela bogato wyposażona łazienka i praktyczna dodatkowa toaleta. Dom jest podobny do proj...

Elewacje



Sytuacje



Rzuty

Parter 99.22 m²

Wiatrołap	4.45 m ²
Garderoba	2.46 m ²
WC	1.91 m ²
Łazienka	7.06 m ²
Kotłownia	7.38 m ²
Garaż	19.55 m ²
Hall	6.05 m ²
Kuchnia	8.37 m ²
Spizarnia	1.31 m ²
Salon z jadalnią	29.01 m ²
Pokój	11.58 m ²
Pokój	11.58 m ²
Pom. gosp.	2.46 m ²
Pokój	12.56 m ²

Strych 77.31 m²

Poddasze do adaptacji	77.31 m ²
-----------------------	----------------------

