

Podstawowe informacje



Dane techniczne projektu

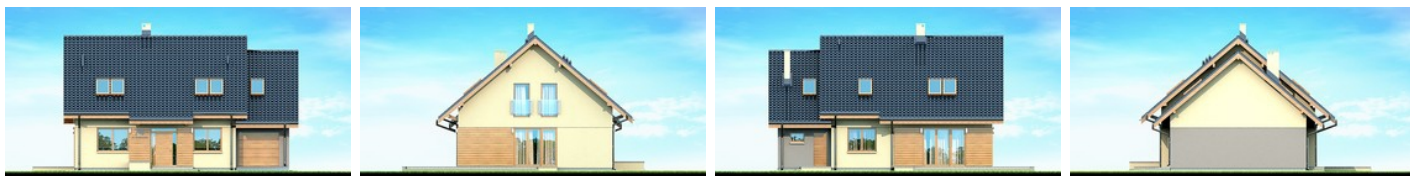
Całkowita powierzchnia	154.89 m²
Powierzchnia użytkowa	126.16 m²
Powierzchnia zabudowy	122.68 m²
Powierzchnia dachu	212.98 m²
Kubatura	460 m³
Wymiary budynku	13.24 x 9.54 m
Kąt nachylenia	40°
Wysokość budynku	8.39 m
Wymiary działki	20.24 x 18.54 m



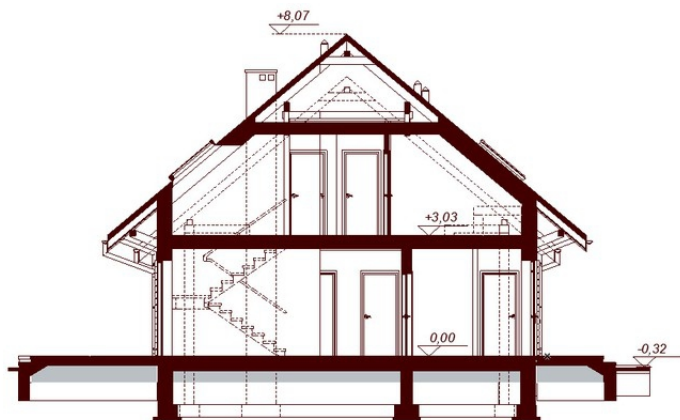
Opis projektu

Kendra Mała BIS to niezwykle atrakcyjny, funkcjonalny dom o prostej i taniej, dokładnie przemyślanej konstrukcji, przeznaczony dla 3-6 osobowej rodziny, o eleganckiej formie i współczesnej estetyce. Jest to budynek parterowy z użytkowym poddaszem, niepodpiwniczony, z garażem jedno stanowiskowym. Na parterze zlokalizowana jest obszerna strefa dzienna składająca się z kuchni (która w zależności od potrzeb może być zamykana lub otwarta) słonecznej jadalni oraz salonu otwartego na taras i ogród. Uzupełnieniem kuchni jest pojemna spiżarnia. Schody w holu w zależności od potrzeb...

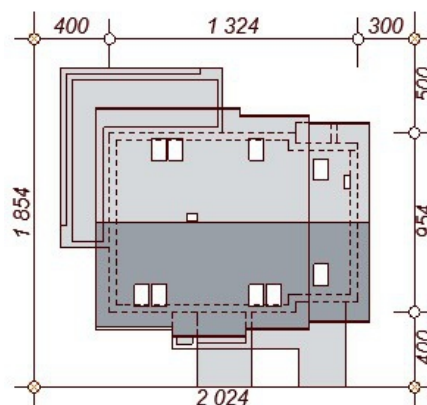
Elewacje



Przekrój



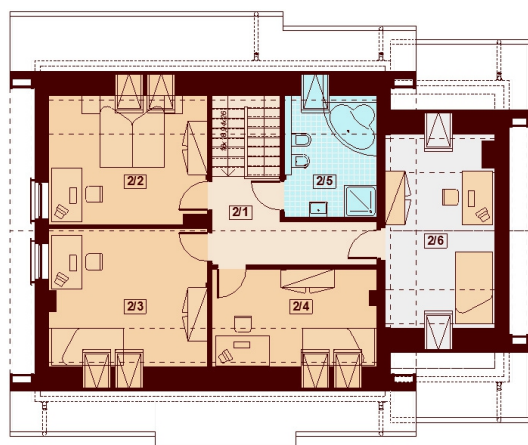
Sytuacje



Rzuty

Parter 90.16 m²

WIATROŁAP	5.41 m ²
GARAŻ	16.09 m ²
HOL	5.48 m ²
KUCHNIA	9.46 m ²
SPIARNIA	2.26 m ²
SALON JADALNIA	25.28 m ²
POKÓJ GABINET	10.17 m ²
ŁAZIENKA	3.49 m ²
GARDEROBA SCHOWEK	6.60 m ²
POM GOSPODARCZE	5.92 m ²


Poddasze 64.73 m²

KOMUNIKACJA	7.92 m ²
POKÓJ	13.08 m ²
POKÓJ	14.23 m ²
POKÓJ	9.65 m ²
ŁAZIENKA	7.20 m ²
STRYCH pokójgarderoba	12.65 m ²