

## Podstawowe informacje



## Dane techniczne projektu

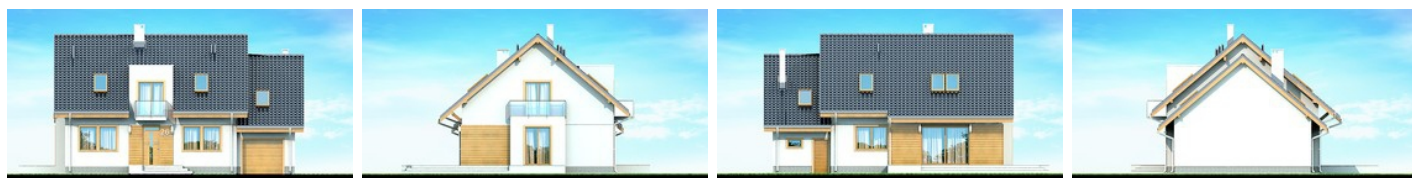
<b>Całkowita powierzchnia</b>	<b>175.86 m<sup>2</sup></b>
<b>Powierzchnia użytkowa</b>	<b>139.40 m<sup>2</sup></b>
<b>Powierzchnia zabudowy</b>	<b>132.28 m<sup>2</sup></b>
<b>Powierzchnia dachu</b>	<b>215.04 m<sup>2</sup></b>
<b>Kubatura</b>	<b>498 m<sup>3</sup></b>
<b>Wymiary budynku</b>	<b>14.80 x 9.40 m</b>
<b>Kąt nachylenia</b>	<b>40°</b>
<b>Wysokość budynku</b>	<b>8.65 m</b>
<b>Wymiary działki</b>	<b>21.80 x 18.90 m</b>



## Opis projektu

Karmelita DUO to piękny, funkcjonalny dom przeznaczony dla 3-6 osobowej rodziny o eleganckiej formie i współczesnej estetyce. Jest to budynek parterowy z użytkowym poddaszem, niepodpiwniczony, z garażem jednostanowiskowym. Na parterze zlokalizowana jest obszerna strefa dzienna składająca się z kuchni (która w zależności od potrzeb może być zamykana lub otwarta) jadalni ze słonecznym wykuszem oraz salonu otwartego na taras i ogród. Uzupełnieniem kuchni jest spiżarnia. Dodatkowo na parterze zaprojektowano pokój, który może służyć jako pokój gościnny b...

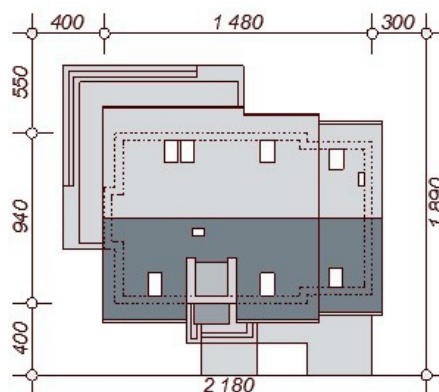
## Elewacje



## Przekrój



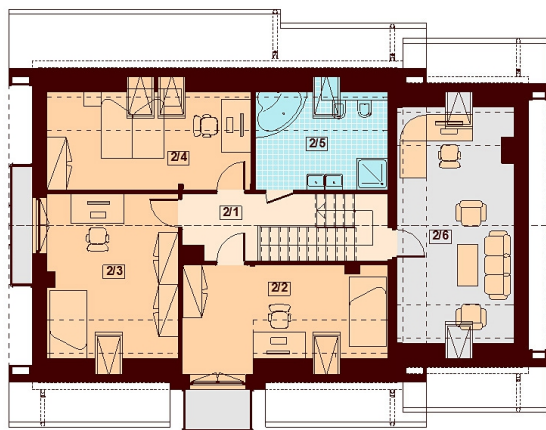
## Sytuacje



**Rzuty**

**Parter 101.56 m<sup>2</sup>**

WIATROŁAP	2.92 m <sup>2</sup>
GARAŻ	17.71 m <sup>2</sup>
HOL	6.95 m <sup>2</sup>
KUCHNIA	9.40 m <sup>2</sup>
SPIARNIA	1.78 m <sup>2</sup>
SALON JADALNIA	30.89 m <sup>2</sup>
POKÓJ GABINET	15.19 m <sup>2</sup>
ŁAZIENKA	3.51 m <sup>2</sup>
POM GOSPODARCZE	6.67 m <sup>2</sup>
KOTŁOWNIA	6.54 m <sup>2</sup>


**Poddasze 74.30 m<sup>2</sup>**

KOMUNIKACJA	5.53 m <sup>2</sup>
POKÓJ	14.06 m <sup>2</sup>
POKÓJ	15.15 m <sup>2</sup>
POKÓJ	12.60 m <sup>2</sup>
ŁAZIENKA	8.21 m <sup>2</sup>
STRYCH	18.12 m <sup>2</sup>