

Podstawowe informacje



Dane techniczne projektu

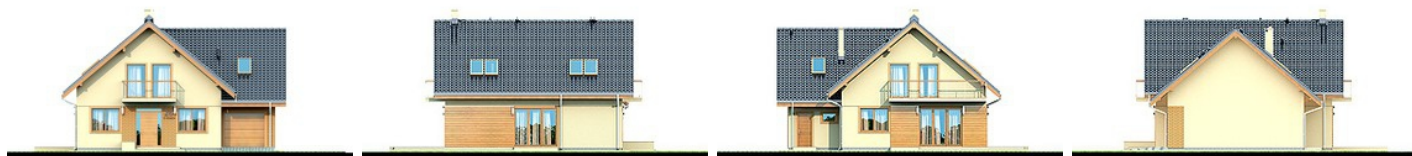
Całkowita powierzchnia	163.69 m²
Powierzchnia użytkowa	133.26 m²
Powierzchnia zabudowy	125.66 m²
Powierzchnia dachu	208.83 m²
Kubatura	481 m³
Wymiary budynku	12.24 x 10.94 m
Kąt nachylenia	40°
Wysokość budynku	8.14 m
Wymiary działki	19.24 x 18.94 m



Opis projektu

Galilea Mała to funkcjonalny, piękny dom przeznaczony dla 3-6 osobowej rodziny o eleganckiej formie i współczesnej estetyce oraz prostej i taniej, dokładnie przemyślanej konstrukcji. Jest to dom parterowy z użytkowym poddaszem, niepodpiwniczony, z garażem jedno stanowiskowym. Na parterze zlokalizowana jest obszerna strefa dzienna składająca się z kuchni (która w zależności od potrzeb może być zamykana lub otwarta) jadalni oraz salonu otwartego na taras i ogród. Dzięki doświetleniu strefy dziennej zarówno od strony ogrodu jak i z boku dom nadaje się na każdą działkę...

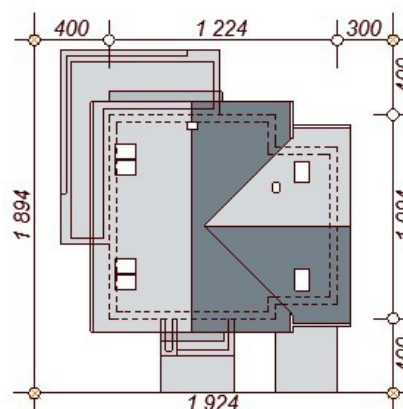
Elewacje



Przekrój



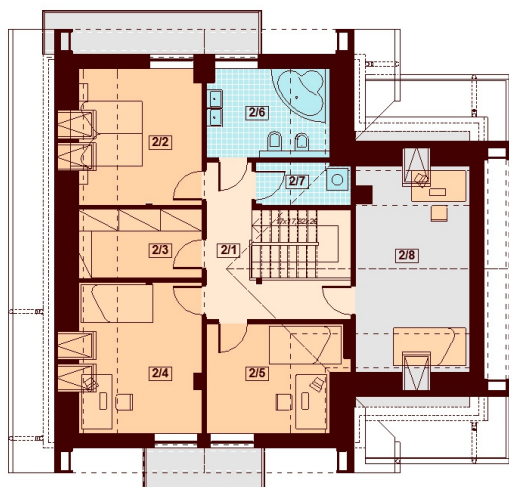
Sytuacje



Rzuty

Parter 95.00 m²

WIATROŁAP	5.02 m ²
GARAŻ	16.21 m ²
HOL	6.94 m ²
KUCHNIA	8.25 m ²
SCHOWEK	0.82 m ²
SALON JADALNIA	30.46 m ²
ŁAZIENKA	3.79 m ²
POKÓJGABINET	10.38 m ²
GARDEROBASCHOWEK	7.23 m ²
POM GOSPODARCZE	5.90 m ²


Poddasze 68.69 m²

KOMUNIKACJA	8.65 m ²
POKÓJ	10.60 m ²
GARDEROBA	5.36 m ²
POKÓJ	11.74 m ²
POKÓJ	9.16 m ²
ŁAZIENKA	6.87 m ²
PRALNIA SUSZARNIA	2.09 m ²
STRYCH	14.22 m ²