

Podstawowe informacje



Dane techniczne projektu

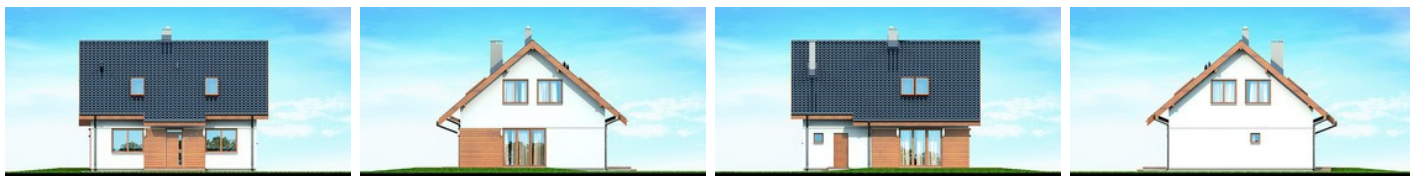
Całkowita powierzchnia	134.39 m²
Powierzchnia użytkowa	114.76 m²
Powierzchnia zabudowy	91.55 m²
Powierzchnia dachu	161.60 m²
Kubatura	342.50 m³
Wymiary budynku	10.24 x 8.94 m
Kąt nachylenia	40°
Wysokość budynku	8.14 m
Wymiary działki	18.24 x 16.94 m



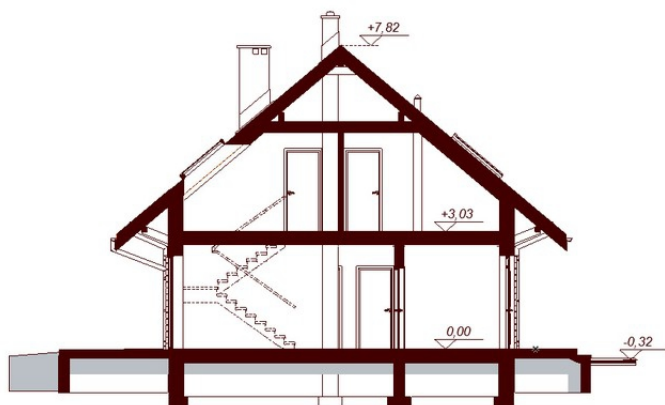
Opis projektu

Armanda Mała BIS to piękny, funkcjonalny dom o prostej i taniej, dokładnie przemyślanej konstrukcji, przeznaczony dla 3-6 osobowej rodziny, o eleganckiej formie i współczesnej, subtelnej estetyce. Jest to budynek parterowy z użytkowym poddaszem, niepodpiwniczony. Na parterze zlokalizowana jest obszerna strefa dzienna składająca się z kuchni (która w zależności od potrzeb może być zamykana lub otwarta) jadalni oraz salonu otwartego na taras i ogród. Uzupełnieniem kuchni jest pojemna spiżarnia. Schody w holu w zależności od potrzeb mogą być otwarte na salon powiększając w...

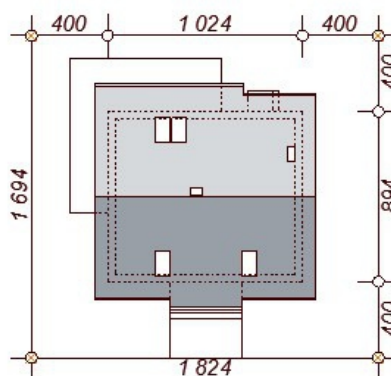
Elewacje



Przekrój



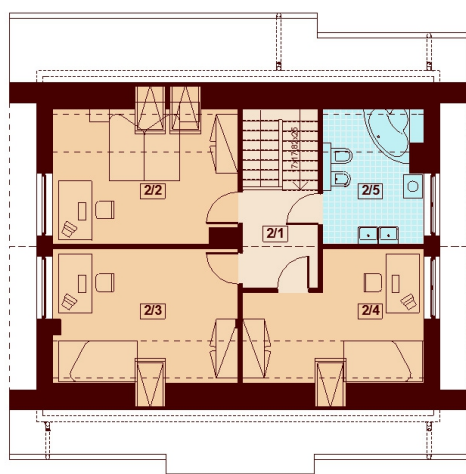
Sytuacje



Rzuty

Parter 66.04 m²

WIATROŁAP	4.66 m ²
HOL	7.16 m ²
KUCHNIA	7.49 m ²
SPIARNIA	2.15 m ²
SALON JADALNIA	24.23 m ²
ŁAZIENKA	3.49 m ²
POM GOSPODARCZE	6.42 m ²
POKÓJ GABINET	10.44 m ²


Poddasze 68.35 m²

KOMUNIKACJA	4.81 m ²
POKÓJ	12.98 m ²
POKÓJ	13.19 m ²
POKÓJ	10.73 m ²
ŁAZIENKA	7.01 m ²