

Podstawowe informacje



Dane techniczne projektu

Całkowita powierzchnia	290.49 m²
Powierzchnia użytkowa	138.90 m²
Powierzchnia zabudowy	140.19 m²
Powierzchnia dachu	250 m²
Kubatura	910 m³
Wymiary budynku	14.41 x 11.96 m
Kąt nachylenia	40°
Wysokość budynku	9.07 m
Wymiary działki	22.41 x 19.96 m



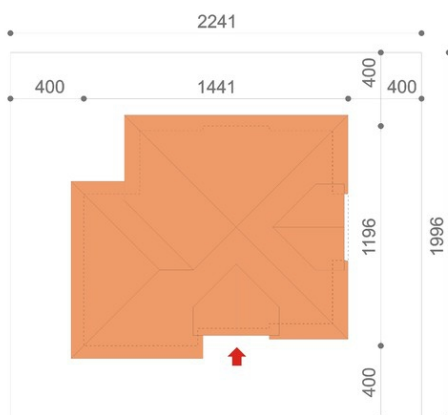
Opis projektu

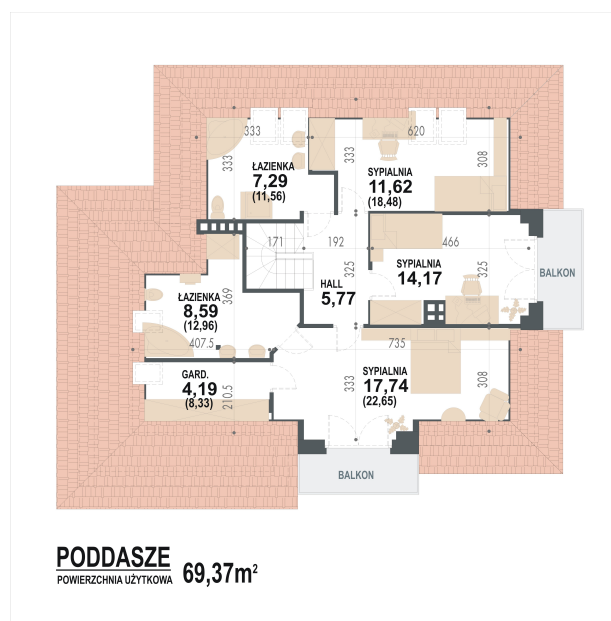
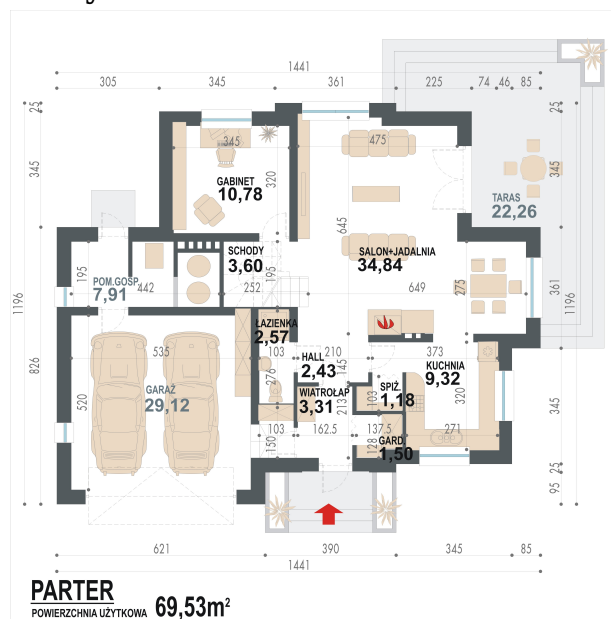
Projekt Opalek III N 2G jest najnowszą wersją jednego z najbardziej lubianych przez naszych klientów projektu - Opalka II N 2G. W nowym Opalku wprowadzono zmiany, które są odpowiedzią na prośby naszych Klientów. Na parterze wygospodarowano miejsce na niewielką spiżarnię dostępną z kuchni. Zmiana kształtu salonu pozwoliła na wygospodarowanie zadaszonego tarasu. Powstała też atrakcyjnie wydzielona jadalnia. Pozostałe pomieszczenia domu pozostały bez zmian. Elewacje domu zostały uatrakcyjnione poprzez bryłę jadalni oraz zadaszony taras. Kolorystyka została opra...

Elewacje



Sytuacje



Rzuty


Rzuty