

Podstawowe informacje



Dane techniczne projektu

Całkowita powierzchnia	172.49 m²
Powierzchnia użytkowa	135 m²
Powierzchnia zabudowy	169.33 m²
Powierzchnia dachu	159.11 m²
Kubatura	726.46 m³
Wymiary budynku	16.50 x 10.40 m
Kąt nachylenia	22°
Wysokość budynku	8.64 m
Wymiary działki	23.50 x 20.20 m



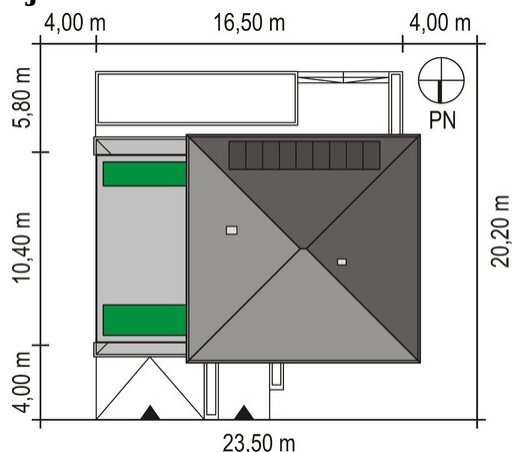
Opis projektu

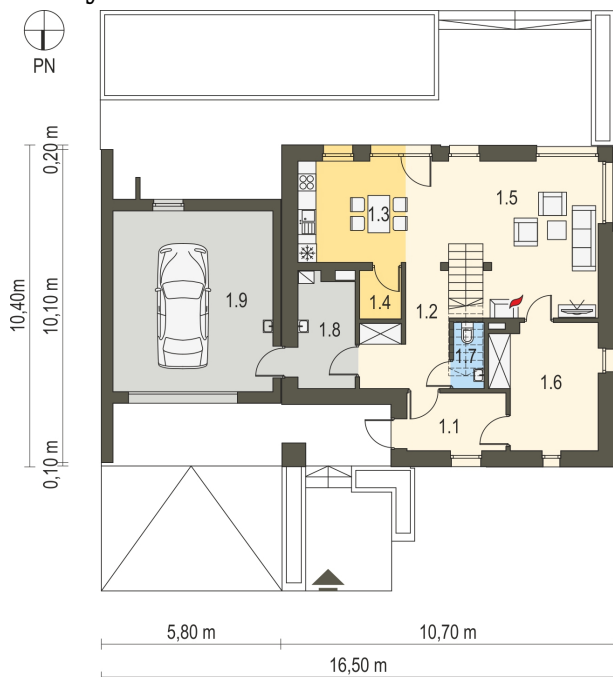
Dom piętrowy dla 4-5-osobowej rodziny, przeznaczony na działkę z wjazdem od strony północnej. Budynek o klasycznej formie architektury i prostej konstrukcji jest niedrogi w realizacji, a rekomendowane rozwiązania technologiczne gwarantują niskie koszty jego ogrzewania. Dom zaprojektowany w standardzie niskoenergetycznym NF40.

Elewacje

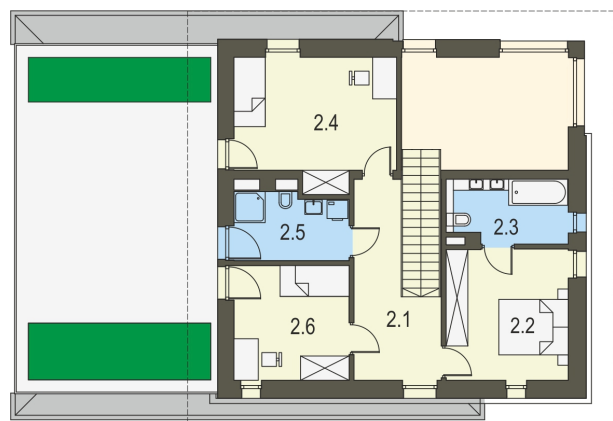


Sytuacje



Rzuty

Parter 104.80 m²

Wiatrołap	5.91 m ²
Hol	8.47 m ²
Kuchnia z jadalnią	15.88 m ²
Spizarnia	2.09 m ²
Salon	21.53 m ²
Gabinet	12.78 m ²
Toaleta	1.63 m ²
Pomieszczenie gospodarcze	6.60 m ²
Garaż	29.91 m ²


Poddasze 67.69 m²

Korytarz	14.62 m ²
Sypialnia	13.32 m ²
Łazienka	6.24 m ²
Pokój	16.23 m ²
Łazienka	6.29 m ²
Pokój	10.99 m ²