

Podstawowe informacje



Dane techniczne projektu

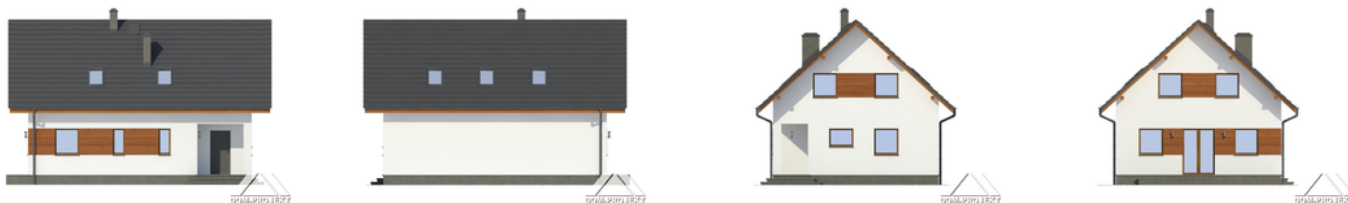
Całkowita powierzchnia	129.49 m²
Powierzchnia użytkowa	112.73 m²
Powierzchnia zabudowy	89.65 m²
Powierzchnia dachu	164.49 m²
Kubatura	470 m³
Wymiary budynku	11 x 8.15 m
Kąt nachylenia	42°
Wysokość budynku	8.34 m
Wymiary działki	19 x 15.15 m



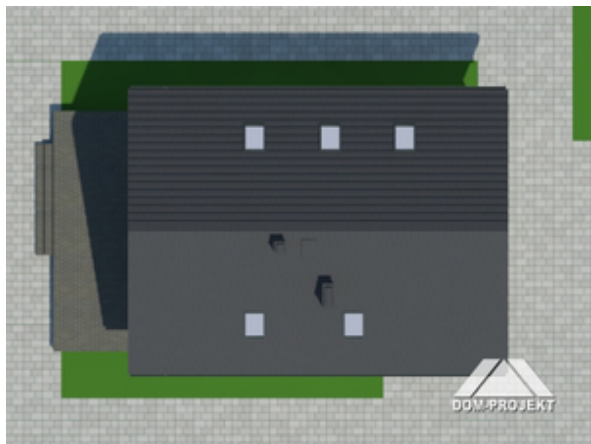
Opis projektu

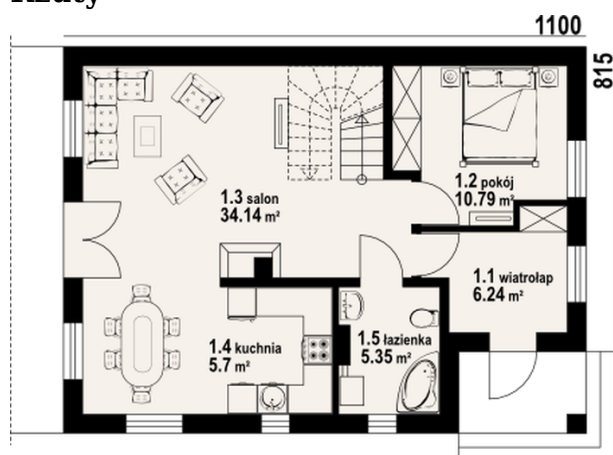
Dom z poddaszem mieszkalnym i podpiwniczeniem. Duży salon z aneksem kuchennym, wyjściem na taras, kominkiem i schodami na poddasze, pokój, łazienka i wiatrołap. Na poddaszu trzy duże sypialnie i duża łazienka. Zwarta bryła budynku i dach dwuspadowy sprzyjają szybkiej i taniej budowie i niskim kosztom eksploatacji.

Elewacje

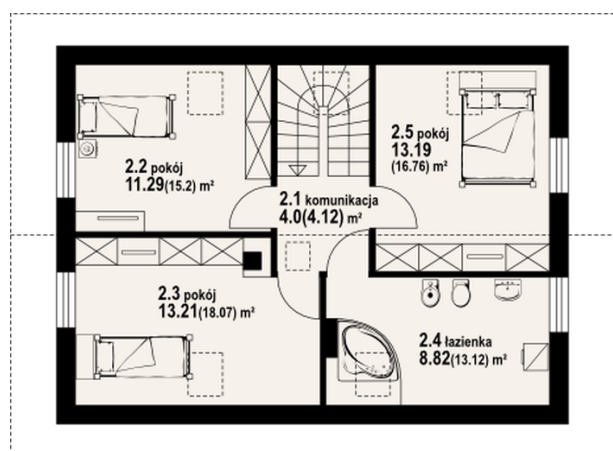


Sytuacje



Rzuty

Parter 62.22 m²

wiatrołap	6.24 m ²
pokój	10.79 m ²
salon	34.14 m ²
kuchnia	5.70 m ²
łazienka	5.35 m ²


Poddasze 67.27 m²

komunikacja	4.00 m ²
pokój	11.29 m ²
pokój	13.21 m ²
łazienka	8.82 m ²
pokój	13.19 m ²