

## Podstawowe informacje



## Dane techniczne projektu

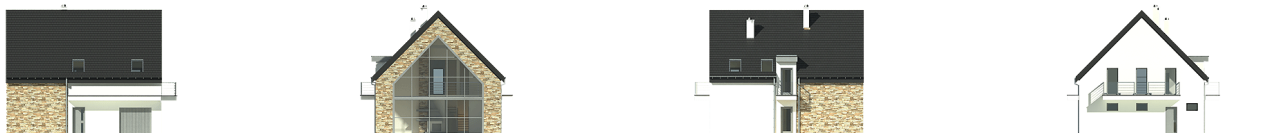
<b>Całkowita powierzchnia</b>	<b>243.60 m<sup>2</sup></b>
<b>Powierzchnia użytkowa</b>	<b>122.60 m<sup>2</sup></b>
<b>Powierzchnia zabudowy</b>	<b>121.80 m<sup>2</sup></b>
<b>Powierzchnia dachu</b>	<b>185 m<sup>2</sup></b>
<b>Kubatura</b>	<b>396 m<sup>3</sup></b>
<b>Wymiary budynku</b>	<b>12.20 x 10 m</b>
<b>Kąt nachylenia</b>	<b>45°</b>
<b>Wysokość budynku</b>	<b>10.20 m</b>
<b>Wymiary działki</b>	<b>20.20 x 18 m</b>



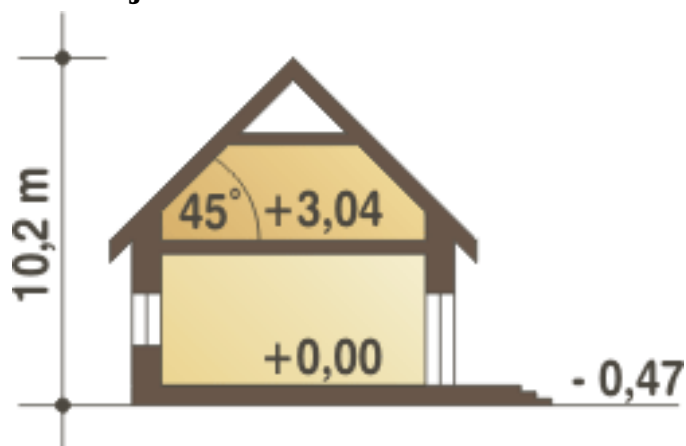
## Opis projektu

Projekt nowoczesnego domu jednorodzinnego Bernikla III zaprojektowano z myślą o 4-5 osobowej rodzinie. Strefa dzienna Bernikla III została zaprojektowana jako jedno duże przestrzenne i przeszklone pomieszczenie. Bernikla III poza salonem, jadalnią i otwartą kuchnią posiada jeszcze na parterze pokój, łazienkę, przejściową garderobę do garażu i dalej kotłowni. Na piętrze przewidziano trzy sypialnie oraz sporą łazienkę i antresolę. Architektura zewnętrzna Bernikli jest bardzo spójna i zwarta. Ściana frontowa nie posiada żadnych okien. Doświetlenie większości domu dokonuje się poprzez duże prze...

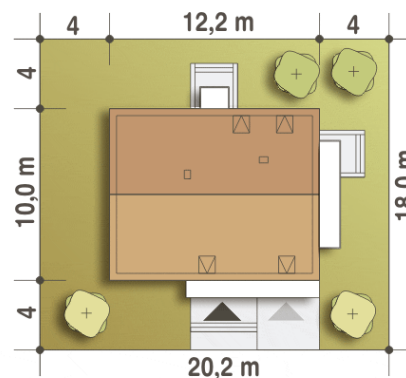
## Elewacje

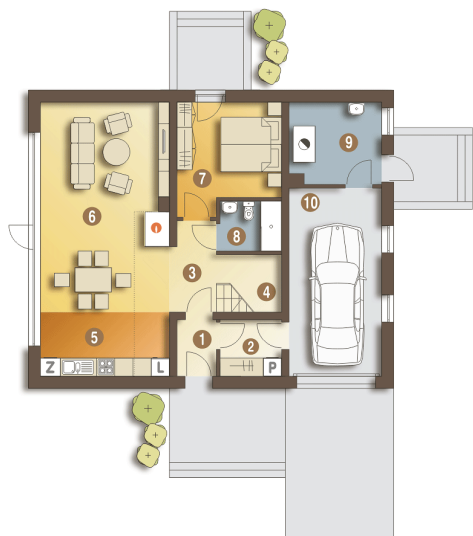


## Przekrój



## Sytuacje



**Rzuty**

**Parter 93.20 m<sup>2</sup>**

Wiatrołap	2.30 m <sup>2</sup>
Garaż*	18.50 m <sup>2</sup>
Garderoba	3.70 m <sup>2</sup>
Hol	4.30 m <sup>2</sup>
Schody	4.00 m <sup>2</sup>
Kuchnia	9.00 m <sup>2</sup>
Salon+Jadalnia	28.80 m <sup>2</sup>
Pokój	11.50 m <sup>2</sup>
Łazienka	3.30 m <sup>2</sup>
Kotłownia*	7.80 m <sup>2</sup>


**Piętro 60.40 m<sup>2</sup>**

Hol	17.40 m <sup>2</sup>
Łazienka	5.60 m <sup>2</sup>
Pokój	11.00 m <sup>2</sup>
Pokój	10.50 m <sup>2</sup>
Pokój	11.20 m <sup>2</sup>