

Podstawowe informacje



Dane techniczne projektu

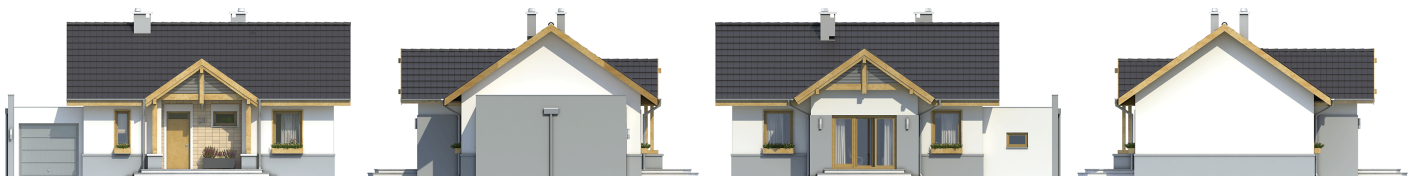
Całkowita powierzchnia	83.70 m²
Powierzchnia użytkowa	56 m²
Powierzchnia zabudowy	86.70 m²
Powierzchnia dachu	140 m²
Kubatura	162 m³
Wymiary budynku	14.10 x 9.40 m
Kąt nachylenia	35°
Wysokość budynku	6.30 m
Wymiary działki	20.10 x 17.40 m



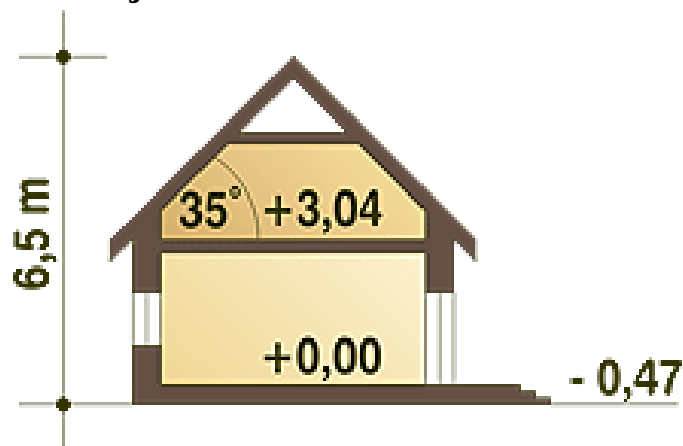
Opis projektu

Projekt małego domu Promyk II to sympatyczny, dom parterowy z garażem jednostanowiskowym, o prostej konstrukcji, przewidziany dla 3 osobowej rodziny. To dom o współczesnej stylistyce, o prostej formie, zadaszony dwuspadowym dachem. Funkcja domu obejmuje: obszerny salonem z kuchnią i jadalnią oraz w części prywatnej dwie sypialnie i łazienką. Kominiek zlokalizowano centralnie co umożliwia rozprowadzenie ciepła po całym domu. Wydzielona kotłownia może być w łatwy sposób dostosowana do pieca na paliwo stałe. Poddasze nieużytkowe można przeznaczyć na cele magazynowe lub po podniesieniu ścianki kola...

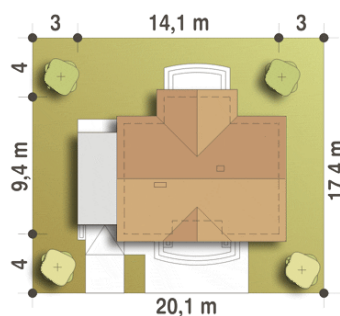
Elewacje

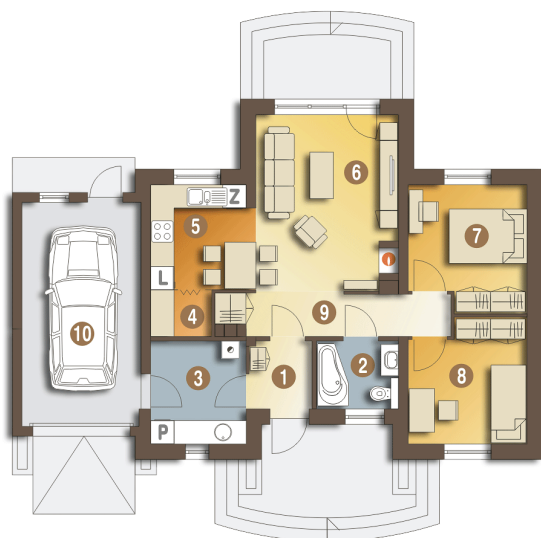


Przekrój



Sytuacje



Rzuty

Parter 79.70 m²

Wiatrołap	2.60 m ²
Garaż*	17.30 m ²
Łazienka	3.60 m ²
Kotłownia+pralnia*	6.30 m ²
Schowek	1.80 m ²
Kuchnia	7.10 m ²
Salon	19.70 m ²
Sypialnia	9.20 m ²
Sypialnia	9.20 m ²
Hol	2.90 m ²