

## Podstawowe informacje



## Dane techniczne projektu

<b>Całkowita powierzchnia</b>	<b>70.10 m<sup>2</sup></b>
<b>Powierzchnia użytkowa</b>	<b>67.40 m<sup>2</sup></b>
<b>Powierzchnia zabudowy</b>	<b>55.70 m<sup>2</sup></b>
<b>Powierzchnia dachu</b>	<b>100.50 m<sup>2</sup></b>
<b>Wymiary budynku</b>	<b>8.20 x 7 m</b>
<b>Kąt nachylenia</b>	<b>45°</b>
<b>Wysokość budynku</b>	<b>8 m</b>
<b>Wymiary działki</b>	<b>16.20 x 15 m</b>



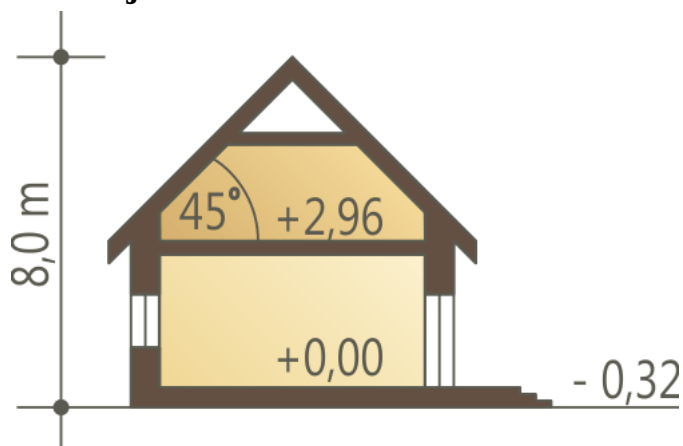
## Opis projektu

Klasyczny mały domek dla 3-4 osobowej rodziny. Prosta i zwarta bryła oraz niewielka powierzchnia sprawiają, że będzie tani w realizacji i użytkowaniu. Na parterze strefa dzienna z możliwością wydzielenia niewielkiego pokoiku do pracy. Na poddaszu strefa nocna: dwie sypialnie, garderoba i łazienka.

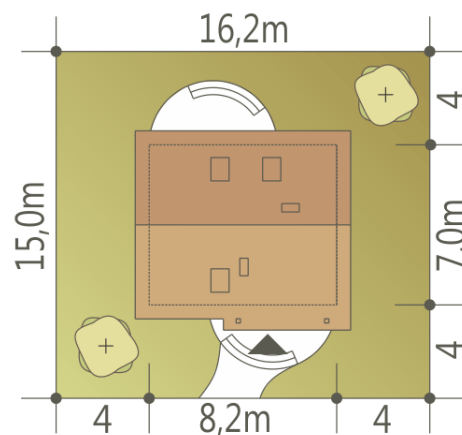
## Elewacje



## Przekrój



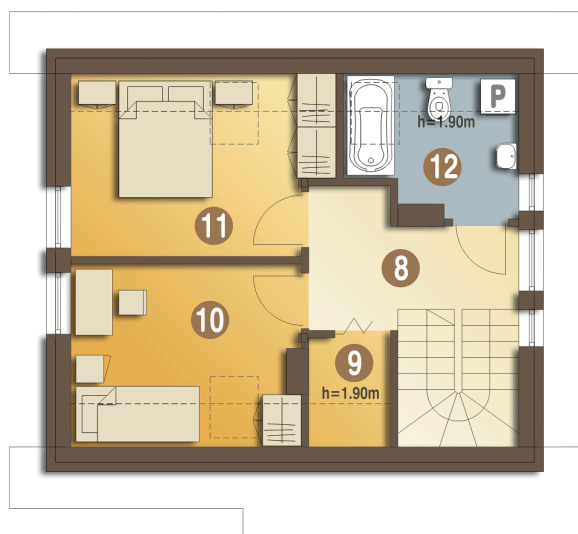
## Sytuacje



**Rzuty**

**Parter 41.80 m<sup>2</sup>**

Wiatrołap	4.00 m <sup>2</sup>
Hol	4.80 m <sup>2</sup>
Kuchnia	5.30 m <sup>2</sup>
Salon	15.50 m <sup>2</sup>
Gabinet	4.60 m <sup>2</sup>
WC + kotłownia	3.30 m <sup>2</sup>
Schody	4.30 m <sup>2</sup>


**Piętro 28.30 m<sup>2</sup>**

Sypialnia	7.80 m <sup>2</sup>
Sypialnia	8.40 m <sup>2</sup>
Łazienka	3.50 m <sup>2</sup>
Przedpokój	5.80 m <sup>2</sup>
Garderoba (strych)*	1.20 m <sup>2</sup>