

Podstawowe informacje



Dane techniczne projektu

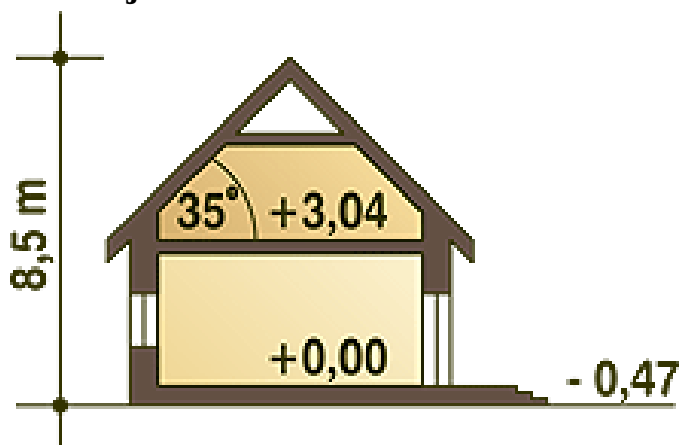
Całkowita powierzchnia	324.40 m²
Powierzchnia użytkowa	178.30 m²
Powierzchnia zabudowy	177.20 m²
Powierzchnia dachu	218 m²
Kubatura	638 m³
Wymiary budynku	12.90 x 15.70 m
Kąt nachylenia	35°
Wysokość budynku	8.40 m
Wymiary działki	20.90 x 23.90 m



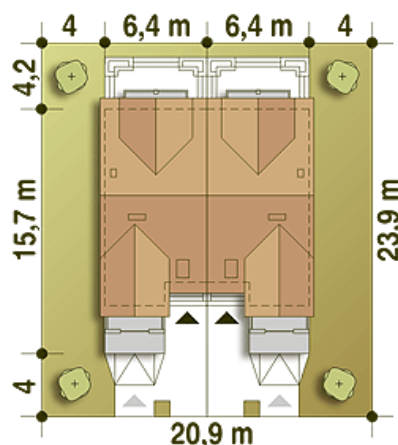
Opis projektu

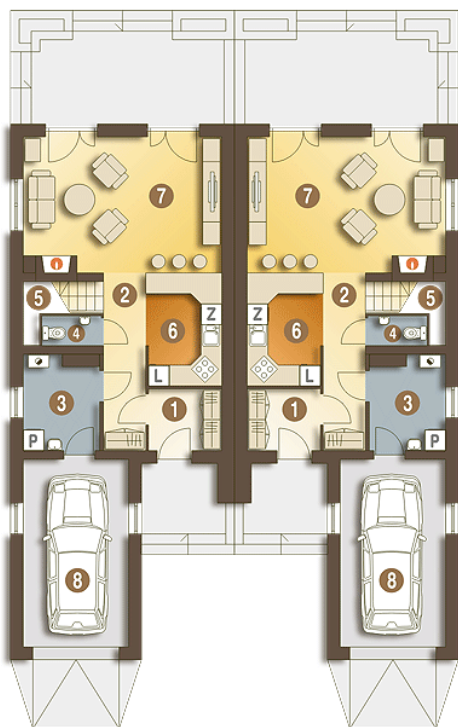
Atrakcyjny, dom piętrowy z garażem, dla 3 do 4-osobowej rodziny. Jest to dom jednorodzinny, dwulokalowy. Parter jako część ogólna obejmuje: salon z otwartą kuchnią, wydzielonym wc oraz pralnię z c.o. przez którą możemy przejść do wbudowanego garażu. Piętro to część prywatna, obejmująca: wygodną sypialnię dla rodziców, dwie dodatkowe mniejsze sypialnie i wspólną łazienkę. W przedpokoju wygospodarowano niewielką garderobę. Budynek posiada atrakcyjną formę i spokojną kolorystykę zewnętrzną... Sprawdź inne projekty domów - Zapraszamy !

Przekrój

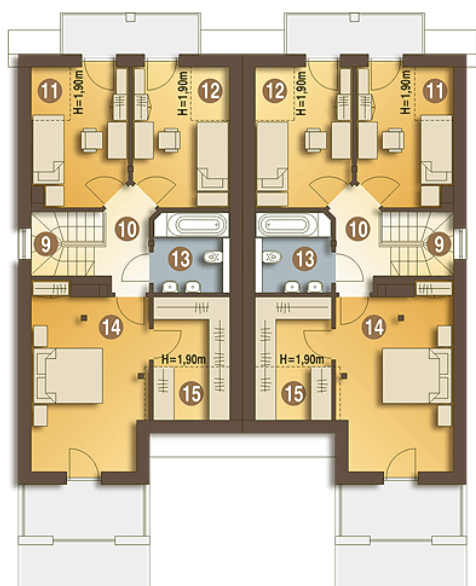


Sytuacje



Rzuty

Parter 65.50 m²

Wiatrołap	3.70 m ²
Hol	6.20 m ²
Pralnia + CO*	5.70 m ²
WC	1.70 m ²
Schody	2.10 m ²
Kuchnia	7.10 m ²
Salon	22.30 m ²
Garaż*	16.70 m ²


Piętro 21.80 m²

Hol	3.80 m ²
Sypialnia	9.10 m ²
Sypialnia	9.30 m ²
Łazienka	5.00 m ²
Sypialnia	17.20 m ²
Garderoba(Strych)*	4.70 m ²
Schody	1.70 m ²