

## Podstawowe informacje



## Dane techniczne projektu

<b>Całkowita powierzchnia</b>	<b>192.88 m<sup>2</sup></b>
<b>Powierzchnia użytkowa</b>	<b>99.19 m<sup>2</sup></b>
<b>Powierzchnia zabudowy</b>	<b>159.89 m<sup>2</sup></b>
<b>Powierzchnia dachu</b>	<b>253.63 m<sup>2</sup></b>
<b>Kubatura</b>	<b>368.80 m<sup>3</sup></b>
<b>Wymiary budynku</b>	<b>17.09 x 9.34 m</b>
<b>Kąt nachylenia</b>	<b>35°</b>
<b>Wysokość budynku</b>	<b>7.40 m</b>
<b>Wymiary działki</b>	<b>24.09 x 17.34 m</b>

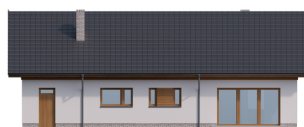
## Opis projektu

ENZO PS to nowoczesny dom parterowy, zaprojektowany z myślą o 4-osobowej rodzinie.

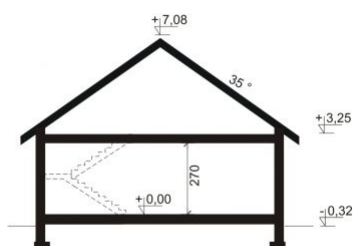
Strefa dzienna składa się z przestronnego salonu połączonego z jadalnią, oraz wydzielonej kuchni (którą można z łatwością połączyć z resztą wnętrza), spiżarni, łazienki oraz dodatkowego wc. W ustronniejszej części domu znajdują się trzy sypialnie (główna z własną garderobą) oraz praktyczne pomieszczenie gospodarcze łączące główną część domu z garażem oraz pojemną kotłownią z wyjściem do ogrodu.

Zastosowane rozwiązanie konstrukcyjne - prefabrykowane drewniane wią...

## Elewacje



## Przekrój



## Sytuacje

