

## Podstawowe informacje



## Dane techniczne projektu

<b>Całkowita powierzchnia</b>	<b>130.57 m<sup>2</sup></b>
<b>Powierzchnia użytkowa</b>	<b>130.57 m<sup>2</sup></b>
<b>Powierzchnia zabudowy</b>	<b>166.06 m<sup>2</sup></b>
<b>Powierzchnia dachu</b>	<b>263.66 m<sup>2</sup></b>
<b>Kubatura</b>	<b>680 m<sup>3</sup></b>
<b>Wymiary budynku</b>	<b>17.48 x 9.50 m</b>
<b>Kąt nachylenia</b>	<b>30°</b>
<b>Wysokość budynku</b>	<b>6.82 m</b>
<b>Wymiary działki</b>	<b>27.48 x 17.50 m</b>



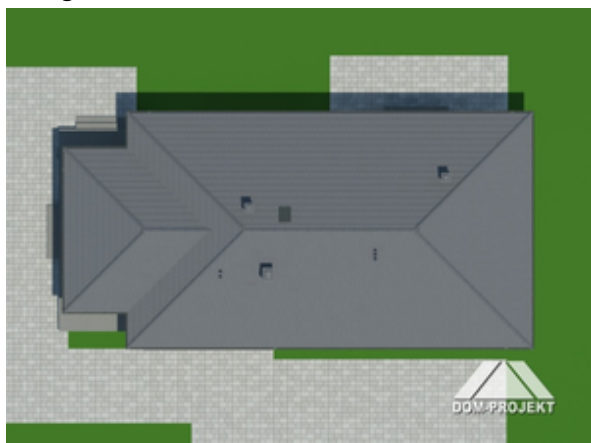
## Opis projektu

Dom parterowy z wydzielonym mieszkaniem dla seniora. Mieszkanie główne: duży salon z aneksem kuchennym, kominkiem i wyjściem na zadaszony taras. Trzy pokoje, łazienka, wiatrolap i korytarz. W mieszkaniu dla seniora: salon z aneksem kuchennym, pokój, łazienka i korytarz. Dostęp do strychu schodami rozkładanymi. Na strychu możliwość składania starych mebli itp.

## Elewacje

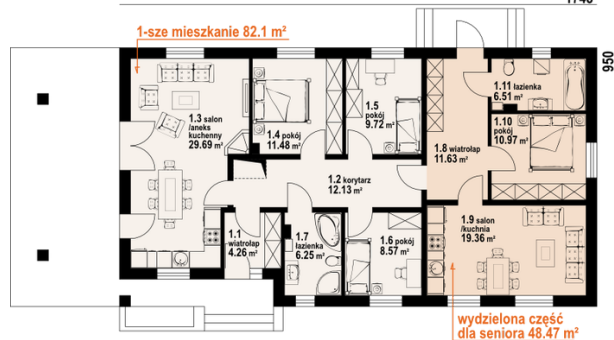


## Sytuacje



**Rzuty**

1748


**Parter 130.57 m<sup>2</sup>**

wiatrołap	4.26 m <sup>2</sup>
pokój	10.97 m <sup>2</sup>
kuchnia/ salon	19.36 m <sup>2</sup>
wiatrołap	11.63 m <sup>2</sup>
łazienka	6.25 m <sup>2</sup>
pokój	8.57 m <sup>2</sup>
pokój	9.72 m <sup>2</sup>
pokój	11.48 m <sup>2</sup>
salon z aneksem kuchennym	29.69 m <sup>2</sup>
korytarz	12.13 m <sup>2</sup>
łazienka	6.51 m <sup>2</sup>