

## Podstawowe informacje



## Dane techniczne projektu

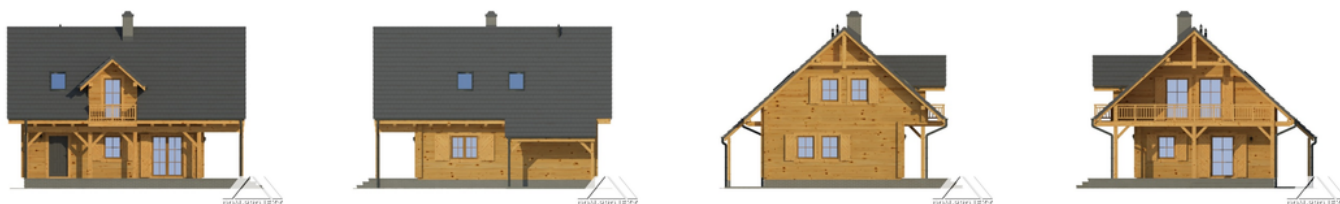
<b>Całkowita powierzchnia</b>	<b>107.85 m<sup>2</sup></b>
<b>Powierzchnia użytkowa</b>	<b>85.61 m<sup>2</sup></b>
<b>Powierzchnia zabudowy</b>	<b>73.80 m<sup>2</sup></b>
<b>Kubatura</b>	<b>389.50 m<sup>3</sup></b>
<b>Wymiary budynku</b>	<b>9 x 8.20 m</b>
<b>Kąt nachylenia</b>	<b>42°</b>
<b>Wysokość budynku</b>	<b>8.27 m</b>
<b>Wymiary działki</b>	<b>17 x 16.20 m</b>



## Opis projektu

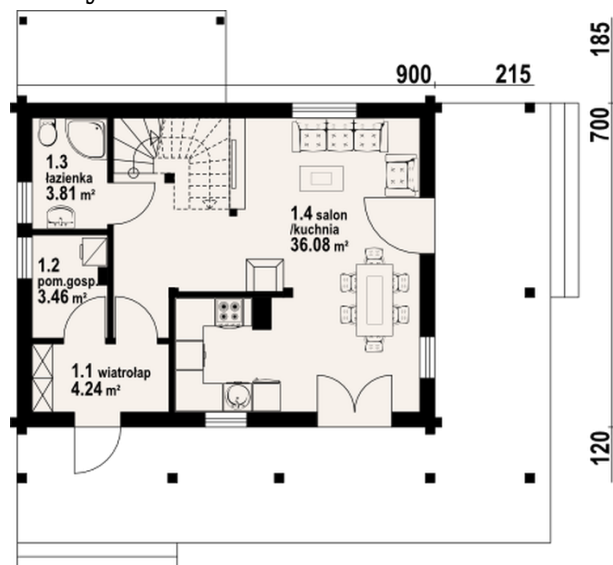
Dom z bali drewnianych. Duży salon z aneksem kuchennym, kominkiem, wyjściami na taras i schodami na poddasze. Łazienka, wiatrołap i pomieszczenie gospodarcze. Duży zadaszony taras. Na poddaszu trzy pokoje z balkonem, łazienka i komunikacja. prosta bryła budynku i dach dwuspadowy sprzyjają szybkiej i taniej budowie i niskim kosztom eksploatacji.

## Elewacje

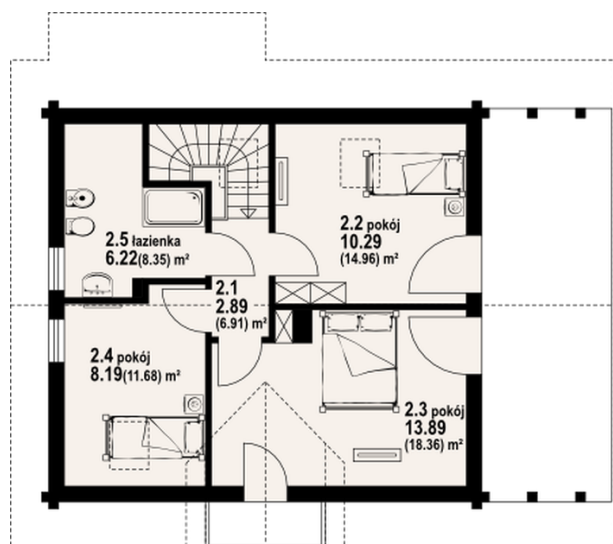


## Sytuacje



**Rzuty**

**Parter 47.59 m<sup>2</sup>**

wiatrołap	4.24 m <sup>2</sup>
pom. gosp.	3.46 m <sup>2</sup>
łazienka	3.81 m <sup>2</sup>
kuchnia/ salon	36.08 m <sup>2</sup>


**Poddasze 60.26 m<sup>2</sup>**

komunikacja	2.89 m <sup>2</sup>
pokój	10.29 m <sup>2</sup>
pokój	13.89 m <sup>2</sup>
pokój	8.19 m <sup>2</sup>
łazienka	6.22 m <sup>2</sup>