

## Podstawowe informacje



## Dane techniczne projektu

<b>Całkowita powierzchnia</b>	<b>276.27 m<sup>2</sup></b>
<b>Powierzchnia użytkowa</b>	<b>186.89 m<sup>2</sup></b>
<b>Powierzchnia zabudowy</b>	<b>207.07 m<sup>2</sup></b>
<b>Powierzchnia dachu</b>	<b>311.09 m<sup>2</sup></b>
<b>Kubatura</b>	<b>1 140 m<sup>3</sup></b>
<b>Wymiary budynku</b>	<b>19.58 x 12.01 m</b>
<b>Kąt nachylenia</b>	<b>35°</b>
<b>Wysokość budynku</b>	<b>8.52 m</b>
<b>Wymiary działki</b>	<b>27.58 x 20.01 m</b>



## Opis projektu

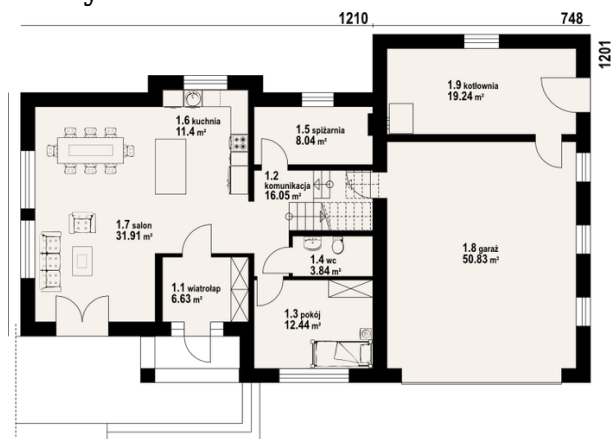
Dom z poddaszem. Duży salon z aneksem kuchennym i wyjściem na taras. Pokój, spiżarnia, wiatrołap i komunikacja. Garaż na dwa samochody, kotłownia. Na poddaszu cztery pokoje, dwie łazienki garderoba i komunikacja. Balkon.

## Elewacje

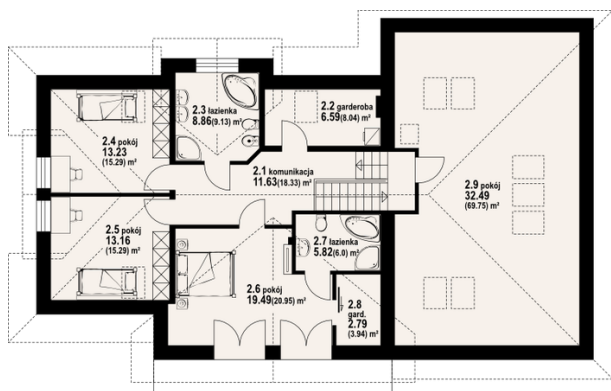


## Sytuacje



**Rzuty**

**Parter 109.55 m<sup>2</sup>**

wiatrołap	6.63 m <sup>2</sup>
komunikacja	16.05 m <sup>2</sup>
pokój	12.44 m <sup>2</sup>
wc	3.84 m <sup>2</sup>
spiżarnia	8.04 m <sup>2</sup>
kuchnia	11.40 m <sup>2</sup>
salon	31.91 m <sup>2</sup>
garaż	50.83 m <sup>2</sup>
kotłownia	19.24 m <sup>2</sup>


**Poddasze 166.72 m<sup>2</sup>**

komunikacja	11.63 m <sup>2</sup>
garderoba	6.59 m <sup>2</sup>
łazienka	8.86 m <sup>2</sup>
pokój	13.23 m <sup>2</sup>
pokój	13.16 m <sup>2</sup>
pokój	19.49 m <sup>2</sup>
łazienka	5.82 m <sup>2</sup>
garderoba	2.79 m <sup>2</sup>
pokój	32.49 m <sup>2</sup>