

Podstawowe informacje



Dane techniczne projektu

Całkowita powierzchnia	148.71 m²
Powierzchnia użytkowa	125.73 m²
Powierzchnia zabudowy	94.55 m²
Powierzchnia dachu	209.85 m²
Kubatura	530 m³
Wymiary budynku	10.56 x 10 m
Kąt nachylenia	38°
Wysokość budynku	8.04 m
Wymiary działki	20.16 x 18.62 m



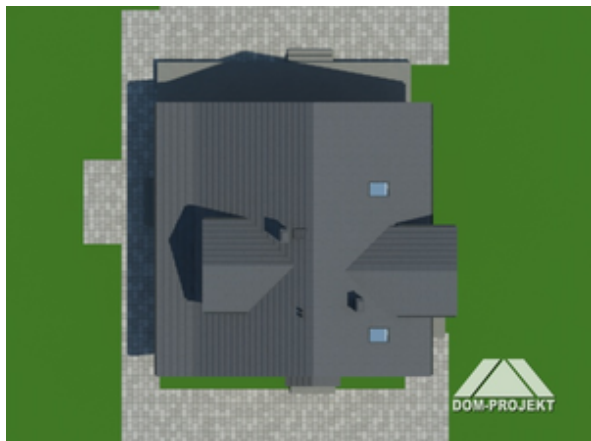
Opis projektu

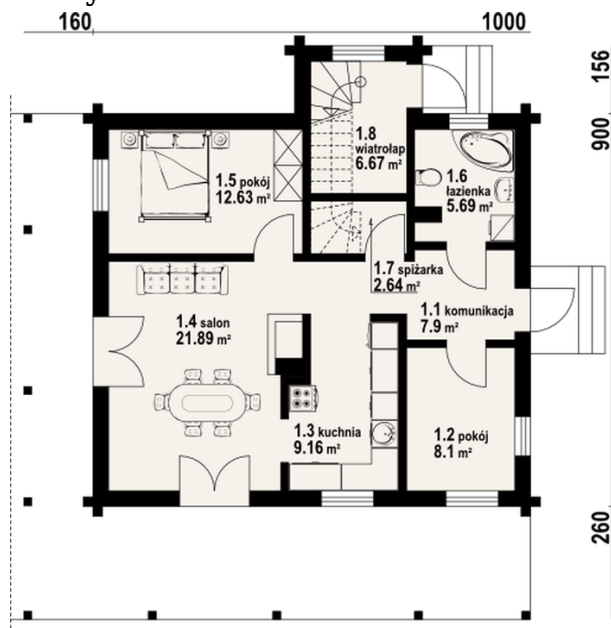
Dom z poddaszem. Duży salon z aneksem kuchennym i wyjściem na taras. Pokój, spiżarnia, wiatrołap i komunikacja. Garaż na dwa samochody, kotłownia. Na poddaszu cztery pokoje, dwie łazienki garderoba i komunikacja. Balkon.

Elewacje

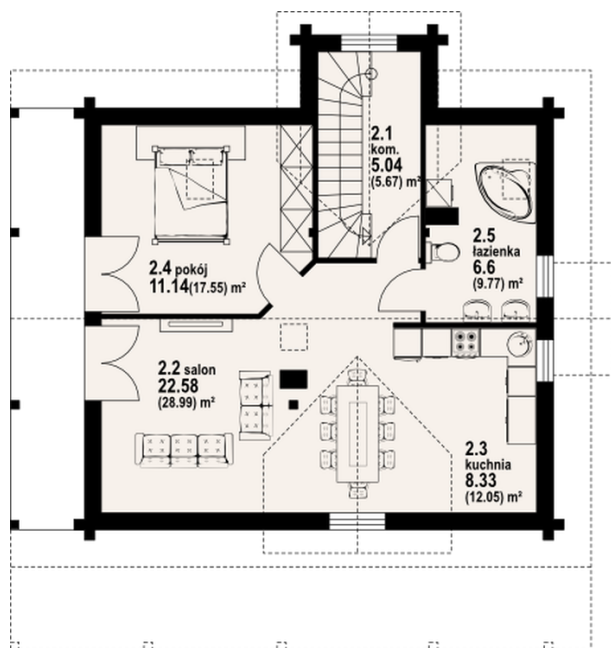


Sytuacje



Rzuty

Parter 74.68 m²

komunikacja	7.90 m ²
pokój	8.10 m ²
kuchnia	9.16 m ²
salon	21.89 m ²
pokój	12.63 m ²
łazienka	5.69 m ²
spizarka	2.64 m ²
wiatrołap	6.67 m ²


Poddasze 74.03 m²

komunikacja	5.04 m ²
salon	22.58 m ²
kuchnia	8.33 m ²
pokój	11.14 m ²
łazienka	6.60 m ²