

Podstawowe informacje



Dane techniczne projektu

Całkowita powierzchnia	232.49 m²
Powierzchnia użytkowa	180.06 m²
Powierzchnia zabudowy	159.35 m²
Powierzchnia dachu	266.29 m²
Kubatura	823.25 m³
Wymiary budynku	18.29 x 9.40 m
Kąt nachylenia	36°
Wysokość budynku	8.24 m
Wymiary działki	27.84 x 17.40 m



Opis projektu

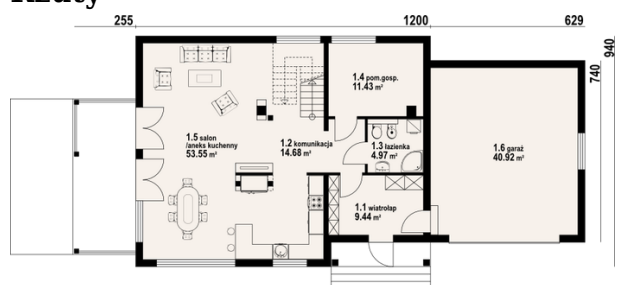
Dom w konstrukcji szkieletu drewnianego. Duży salon z wygodnym aneksem kuchennym, kominkiem i wyjściem na taras. Łazienka, wiatrołap, pomieszczenie gospodarcze i garaż na dwa samochody. Na poddaszu trzy pokoje, dwie łazienki, sala ćwiczeń i komunikacja. Zwarta bryła budynku i dach dwuspadowy sprzyjają szybkiej i taniej budowie i niskim kosztom eksploatacji.

Elewacje

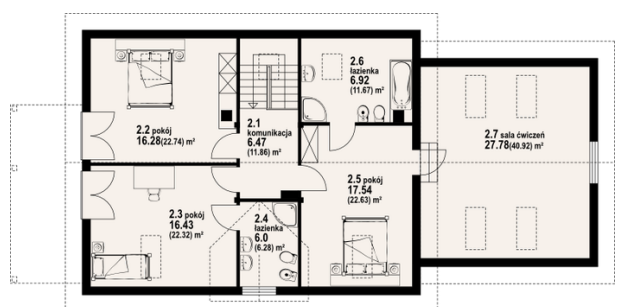


Sytuacje



Rzuty

Parter 94.07 m²

wiatrołap	9.44 m ²
komunikacja	14.68 m ²
łazienka	4.97 m ²
pom. gosp.	11.43 m ²
salon z aneksem kuchennym	53.55 m ²
garaż	40.92 m ²


Poddasze 138.42 m²

komunikacja	6.47 m ²
pokój	16.28 m ²
pokój	16.43 m ²
łazienka	6.00 m ²
pokój	17.54 m ²
łazienka	6.92 m ²
sala wicze	27.78 m ²