

Podstawowe informacje



Dane techniczne projektu

Całkowita powierzchnia	203.89 m²
Powierzchnia użytkowa	161.90 m²
Powierzchnia zabudowy	272.43 m²
Powierzchnia dachu	411.54 m²
Kubatura	586.31 m³
Wymiary budynku	17.31 x 19.36 m
Kąt nachylenia	35°
Wysokość budynku	7.21 m
Wymiary działki	24.31 x 27.36 m

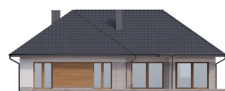


Opis projektu

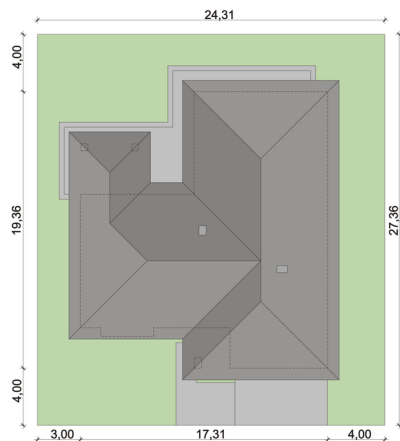
ATANAZY 2 to przestronny dom parterowy, stworzony z myślą o 4-5-osobowej rodzinie.

Przemysłnie zlokalizowany przedsionek zapewnia jednocześnie dostęp do strefy dziennej, nocnej i gospodarczej oraz, w przypadku adaptacji poddasza - opcjonalnych schodów. Strefa dzienna składa się z okazałego salonu połączonego z jadalnią (rozbudowanych o wyjście na zadaszony taras), imponującej otwartej kuchni (którą z łatwością można też częściowo lub całkowicie zamknąć) oraz pojemnej spiżarni. Uzupełnieniem tej części domu jest dodatkowy pokój, z racji bliskości wejść...

Elewacje



Sytuacje



Rzuty

Parter 203.89 m²

wiatrołap	5.72 m ²
Pokój	13.16 m ²
Pokój	13.16 m ²
Garderoba	3.65 m ²
łazienka	6.62 m ²
łazienka	6.56 m ²
Pralnia	5.44 m ²
Pomgosp	6.12 m ²
Garaż	35.87 m ²
Hall	19.04 m ²
Gabinet	10.97 m ²
Kuchnia	13.73 m ²
Spiarnia	3.60 m ²
Salon z jadalni	41.12 m ²
Garderoba	3.35 m ²
WC	2.25 m ²
Pokój	13.53 m ²