

## Podstawowe informacje



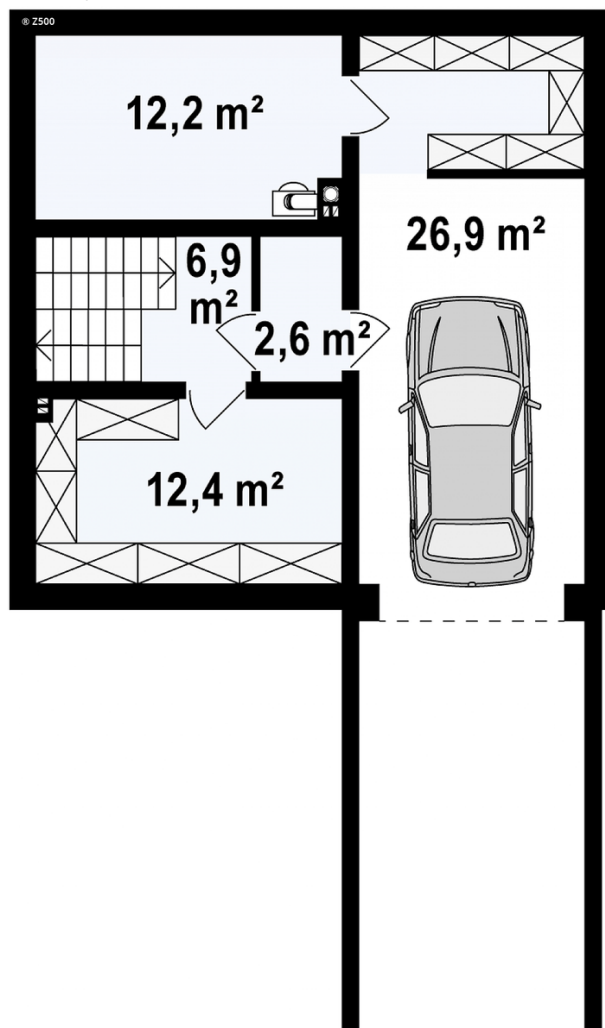
## Dane techniczne projektu

<b>Całkowita powierzchnia</b>	<b>187.50 m<sup>2</sup></b>
<b>Powierzchnia użytkowa</b>	<b>109.20 m<sup>2</sup></b>
<b>Powierzchnia zabudowy</b>	<b>154.70 m<sup>2</sup></b>
<b>Powierzchnia dachu</b>	<b>197.84 m<sup>2</sup></b>
<b>Kubatura</b>	<b>573.28 m<sup>3</sup></b>
<b>Wymiary budynku</b>	<b>16.56 x 9.06 m</b>
<b>Kąt nachylenia</b>	<b>42°</b>
<b>Wysokość budynku</b>	<b>7.40 m</b>
<b>Wymiary działki</b>	<b>24.56 x 17.06 m</b>

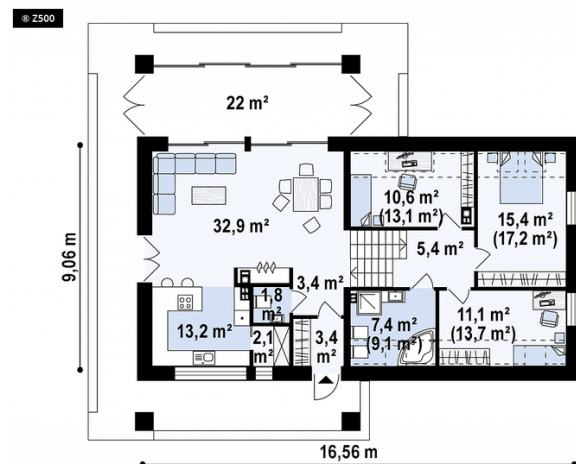
## Opis projektu

Z339 to nowoczesny dom z tradycyjnym dachem dwuspadowym. Charakteryzuje go prosta bryła pokryta trwałą i elegancką cegłą klinkierową. Animusz dodają mu duże salonowe przeszklenia będące oknem naszego bajkowego ogrodu zimowego.

Budynek podzielono na 3 strefy: dzienną na parterze, nocną na półpiętrze oraz techniczno-gospodarczą w częściowym podpiwniczeniu domu. Dzięki temu zaproszeni goście nie będą błądzić po wszystkich strefach zaglądając tu i ówdzie, do naszych niekoniecznie „wysprzątaných na błysk” pomieszczeń. Z339 dedykowany jest dla rodziny ce...

**Rzuty**

**Piwnica 58.80 m<sup>2</sup>**

Garaż	26.90 m <sup>2</sup>
Pomieszczenie gospodarcze	12.30 m <sup>2</sup>
Pomieszczenie piwniczne	2.60 m <sup>2</sup>
Pomieszczenie piwniczne	4.60 m <sup>2</sup>
Pomieszczenie piwniczne	12.40 m <sup>2</sup>


**Parter 128.70 m<sup>2</sup>**

Sień	3.40 m <sup>2</sup>
Łazienka	7.40 m <sup>2</sup>
Ogród zimowy	22.00 m <sup>2</sup>
Hol	5.40 m <sup>2</sup>
Hol	3.40 m <sup>2</sup>
WC	1.80 m <sup>2</sup>
Spizarka	2.10 m <sup>2</sup>
Kuchnia	13.20 m <sup>2</sup>
Salon	32.90 m <sup>2</sup>
Pokój	10.60 m <sup>2</sup>
Pokój	15.40 m <sup>2</sup>
Pokój	11.10 m <sup>2</sup>