

## Podstawowe informacje



## Dane techniczne projektu

<b>Całkowita powierzchnia</b>	<b>90.70 m<sup>2</sup></b>
<b>Powierzchnia użytkowa</b>	<b>82.32 m<sup>2</sup></b>
<b>Powierzchnia zabudowy</b>	<b>149.05 m<sup>2</sup></b>
<b>Powierzchnia dachu</b>	<b>241.13 m<sup>2</sup></b>
<b>Kubatura</b>	<b>650 m<sup>3</sup></b>
<b>Wymiary budynku</b>	<b>15.69 x 9.50 m</b>
<b>Kąt nachylenia</b>	<b>30°</b>
<b>Wysokość budynku</b>	<b>6.82 m</b>
<b>Wymiary działki</b>	<b>25.69 x 17.50 m</b>



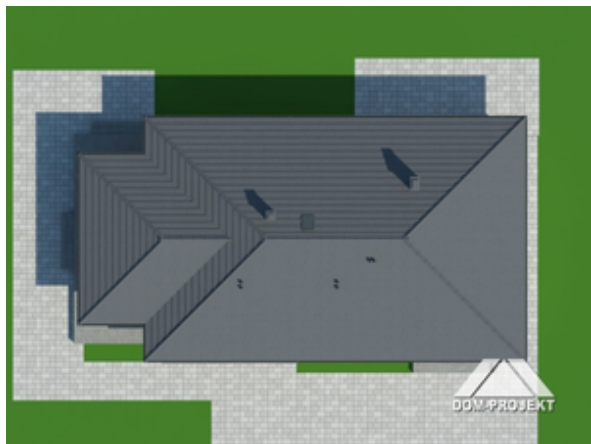
## Opis projektu

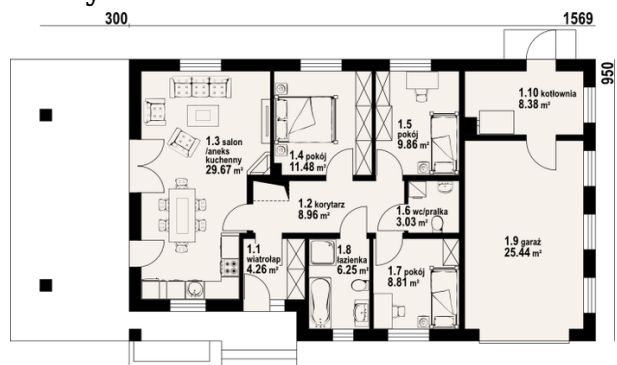
Dom parterowy. Duży salon z aneksem kuchennym, kominkiem i wyjściem na zadaszony taras. Trzy pokoje, łazienka, wc z pralką, wiatrołap i korytarz. Garaż, kotłownia. Wyjście na poddasze schodami rozkładanymi. Na poddaszu strych.

## Elewacje



## Sytuacje



**Rzuty**

**Parter 90.70 m<sup>2</sup>**

wiatrołap	4.26 m <sup>2</sup>
garaż	25.44 m <sup>2</sup>
łazienka	6.25 m <sup>2</sup>
pokój	8.81 m <sup>2</sup>
wc/pralka	3.03 m <sup>2</sup>
pokój	9.86 m <sup>2</sup>
pokój	11.48 m <sup>2</sup>
salon z aneksem kuchennym	29.67 m <sup>2</sup>
korytarz	8.96 m <sup>2</sup>
kotłownia	8.38 m <sup>2</sup>