

Podstawowe informacje



Dane techniczne projektu

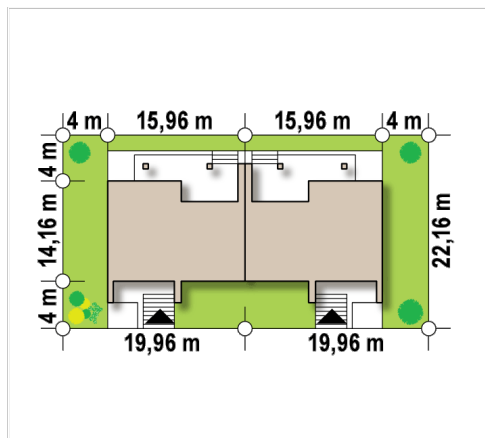
Całkowita powierzchnia	129.70 m²
Powierzchnia użytkowa	275.26 m²
Powierzchnia zabudowy	186.21 m²
Powierzchnia dachu	98.39 m²
Kubatura	945.14 m³
Wymiary budynku	15.96 x 14.16 m
Kąt nachylenia	2°
Wysokość budynku	8.83 m
Wymiary działki	18.96 x 21.16 m

Opis projektu

Zb19 to segment piętrowego ale 3 kondygnacyjnego bliźniaka. Jest to segment środkowy, a jego brat to Zb18. Budynki te można łączyć, ponieważ są w tym samym stylu, kolorystyce, obydwa mają garaż, piwnice i dwie kondygnacje nadziemne. Z tyłu 2 tarasy i proste zadaszenia.

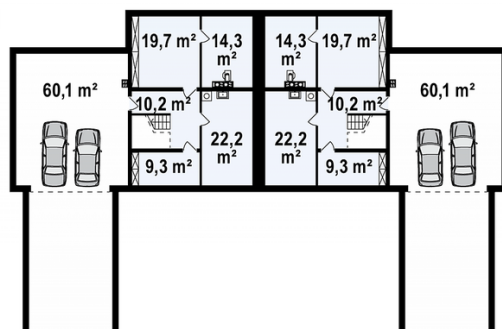
Zb19 został zaprojektowany w celu budowy szeregowej. Również jest podpiwniczony, więc można pomieszczenie piwniczne wykorzystać wedle własnych potrzeb. Posiada 2 stanowiskowy garaż, zadaszone wejście, kuchnie połączoną z jadalnią, kominek, sypialnię z łazienką i garderobą. Góra może stanowić oddz...

Sytuacje



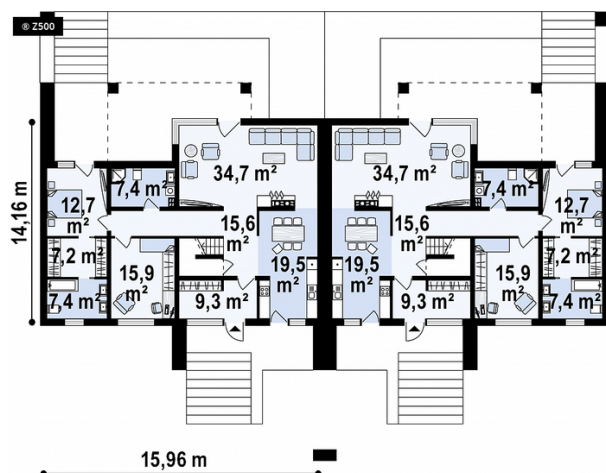
Rzuty

Z500


Piwnica 0 m²

Hol	0.00 m ²
Schowek	0.00 m ²
Pomieszczenie gospodarcze	0.00 m ²
Pralnia	0.00 m ²
Schowek	0.00 m ²
Garaż	0.00 m ²

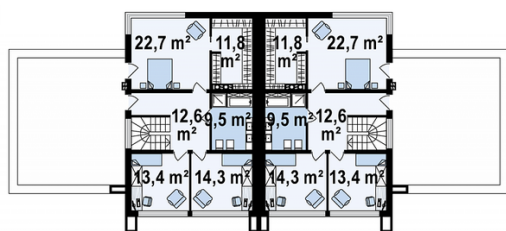
Z500


Parter 129.70 m²

Sień	9.30 m ²
Hol	15.60 m ²
Kuchnia / jadalnia	19.50 m ²
Salon	34.70 m ²
Łazienka	7.40 m ²
Pokój	12.70 m ²
Garderoba	7.20 m ²
Łazienka	7.40 m ²
Pokój	15.90 m ²

Rzuty

● Z500


Poddasze 0 m²

Hol	0.00 m ²
Pokój	0.00 m ²
Garderoba	0.00 m ²
Łazienka	0.00 m ²
Pokój	0.00 m ²
Pokój	0.00 m ²