

## Podstawowe informacje



## Dane techniczne projektu

<b>Całkowita powierzchnia</b>	<b>138.76 m<sup>2</sup></b>
<b>Powierzchnia użytkowa</b>	<b>100.58 m<sup>2</sup></b>
<b>Powierzchnia zabudowy</b>	<b>80.18 m<sup>2</sup></b>
<b>Powierzchnia dachu</b>	<b>193.06 m<sup>2</sup></b>
<b>Kubatura</b>	<b>487.42 m<sup>3</sup></b>
<b>Wymiary budynku</b>	<b>9.50 x 10.54 m</b>
<b>Kąt nachylenia</b>	<b>42°</b>
<b>Wysokość budynku</b>	<b>8.22 m</b>
<b>Wymiary działki</b>	<b>17.50 x 19.80 m</b>



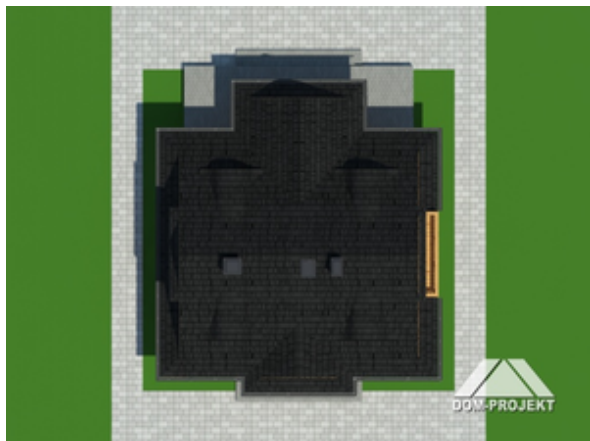
## Opis projektu

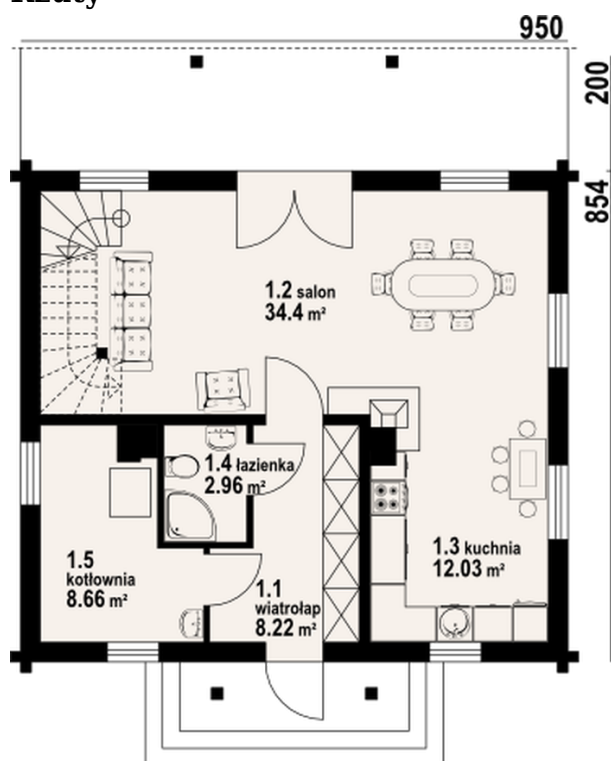
Dom z bali. Duży salon z aneksem kuchennym, kominkiem, schodami na poddasze i wyjściem na taras. Wiatrołap, łazienka i kotłownia. Na poddaszu dwa pokoje, łazienka i komunikacja. Zwarta bryła budynku i dach dwuspadowy sprzyjają taniej i szybkiej budowie i niskim kosztom eksploatacji.

## Elewacje

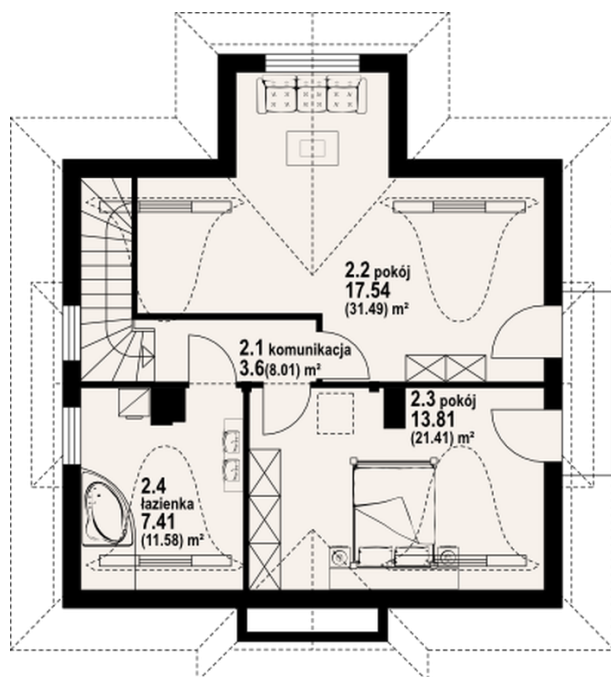


## Sytuacje



**Rzuty**

**Parter 66.27 m<sup>2</sup>**

wiatrołap	8.22 m <sup>2</sup>
salon	34.40 m <sup>2</sup>
kuchnia	12.03 m <sup>2</sup>
łazienka	2.96 m <sup>2</sup>
kotłownia	8.66 m <sup>2</sup>


**Poddasze 72.49 m<sup>2</sup>**

komunikacja	3.60 m <sup>2</sup>
pokój	17.54 m <sup>2</sup>
pokój	13.81 m <sup>2</sup>
łazienka	7.41 m <sup>2</sup>