

Podstawowe informacje



Dane techniczne projektu

Całkowita powierzchnia	309.73 m²
Powierzchnia użytkowa	228.02 m²
Powierzchnia zabudowy	206.60 m²
Powierzchnia dachu	268.11 m²
Kubatura	930 m³
Wymiary budynku	19.36 x 11 m
Kąt nachylenia	40°
Wysokość budynku	9.10 m
Wymiary działki	29.38 x 19.50 m



Opis projektu

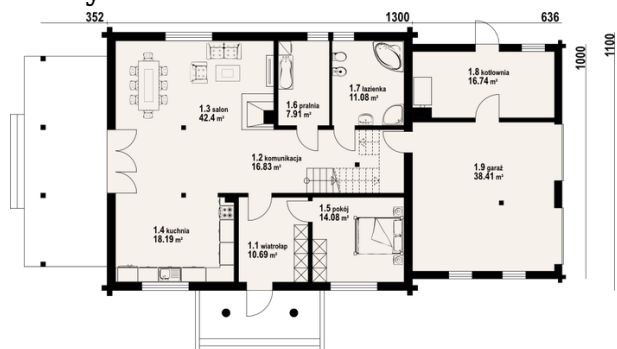
Dom z bali drewnianych. Duży salon z aneksem kuchennym, kominkiem i wyjściem na zadaszony taras. Pokój, łazienka, pralnia, wiatrołap, komunikacja, garaż i kotłownia. Na poddaszu cztery pokoje, łazienka i komunikacja. Jeden pokój ma balkon.

Elewacje

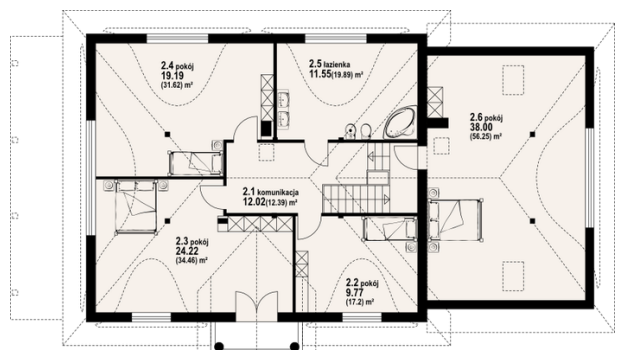


Sytuacje



Rzuty

Parter 137.92 m²

wiatrołap	10.69 m ²
komunikacja	16.83 m ²
salon	42.40 m ²
kuchnia	18.19 m ²
pokój	14.08 m ²
pralnia	7.91 m ²
łazienka	11.08 m ²
kotłownia	16.74 m ²
garaż	38.41 m ²


Poddasze 171.81 m²

komunikacja	12.02 m ²
pokój	9.77 m ²
pokój	24.22 m ²
pokój	19.19 m ²
łazienka	11.55 m ²
pokój	38.00 m ²