

Podstawowe informacje



Dane techniczne projektu

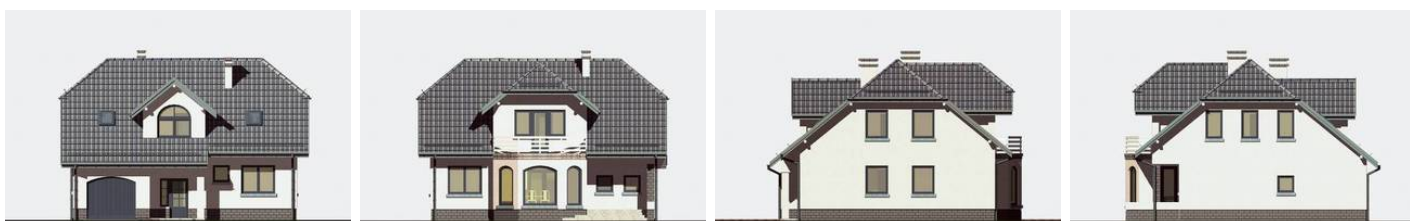
Całkowita powierzchnia	258.60 m²
Powierzchnia użytkowa	155.80 m²
Powierzchnia zabudowy	136.30 m²
Powierzchnia dachu	210.90 m²
Kubatura	652.80 m³
Wymiary budynku	11.88 x 12.78 m
Kąt nachylenia	40°
Wysokość budynku	8.54 m
Wymiary działki	19.90 x 20.80 m



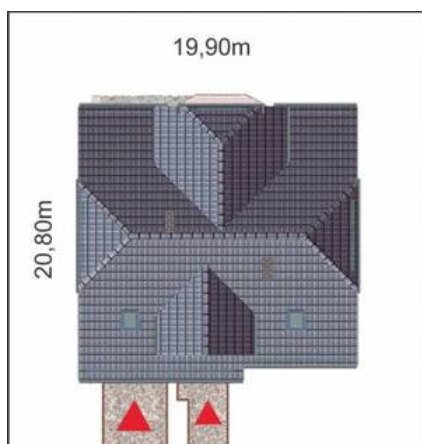
Opis projektu

Obszerny, solidny dom, dla 4-5 osobowej rodziny, szukającej projektu z okazałym pokojem dziennym, o niebanalnym kształcie i wygodnymi sypialniami. Wejście do domu - przez przedsionek z szafą wnękową i przejściem do garażu, prowadzi do otwartego hallu z efektownymi, dwubiegowymi schodami oświetlonymi oryginalnym oknem. Na wprost wejścia, w głębi domu - duży pokój dzienny z szerokim wykuszem i wyjściem na zadaszony taras. Od frontu - duża kuchnia ze spiżarnią. Na parterze także: wc, oraz garaż, kotłownia i pomieszczenie gospodarcze w poziomie terenu. Na poddaszu - trzy sypialnie, garde...

Elewacje



Sytuacje



Rzuty
