

## Podstawowe informacje



## Dane techniczne projektu

<b>Całkowita powierzchnia</b>	<b>162.26 m<sup>2</sup></b>
<b>Powierzchnia użytkowa</b>	<b>125.76 m<sup>2</sup></b>
<b>Powierzchnia zabudowy</b>	<b>110.80 m<sup>2</sup></b>
<b>Powierzchnia dachu</b>	<b>233.24 m<sup>2</sup></b>
<b>Kubatura</b>	<b>565 m<sup>3</sup></b>
<b>Wymiary budynku</b>	<b>13.46 x 8.20 m</b>
<b>Kąt nachylenia</b>	<b>42°</b>
<b>Wysokość budynku</b>	<b>8.25 m</b>
<b>Wymiary działki</b>	<b>21.46 x 16.20 m</b>



## Opis projektu

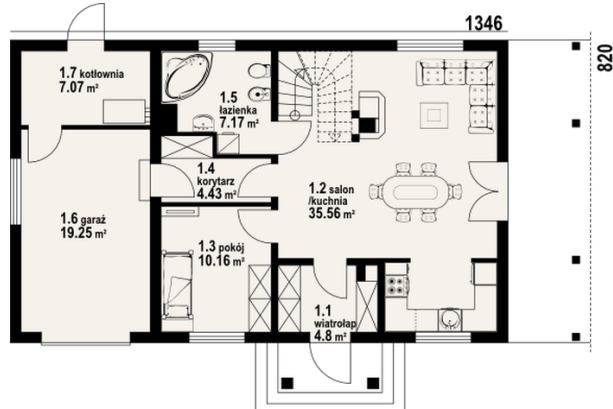
Dom w konstrukcji szkieletu drewnianego. Duży salon z aneksem kuchennym, kominkiem, wyjściem na zadaszony taras i schodami na poddasze. Pokój, łazienka, wiatrołap, korytarz, garaż i kotłownia. Na poddaszu cztery pokoje, łazienka, komunikacja i dwa balkony. Dach dwuspadowy i prosta bryła budynku sprzyjają taniej i szybkiej budowie i niskim kosztem eksploatacji.

## Elewacje

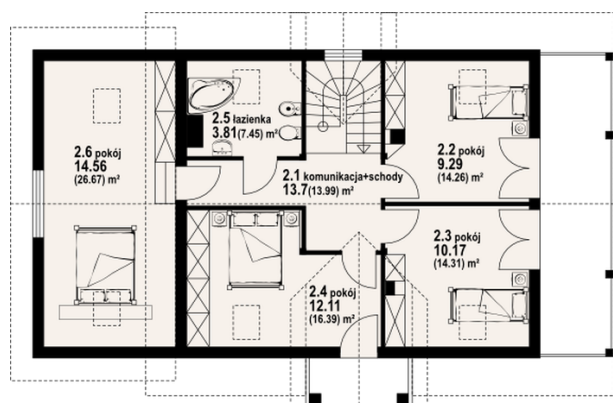


## Sytuacje



**Rzuty**

**Parter 69.19 m<sup>2</sup>**

wiatrołap	4.80 m <sup>2</sup>
kuchnia / salon	35.56 m <sup>2</sup>
pokój	10.16 m <sup>2</sup>
korytarz	4.43 m <sup>2</sup>
łazienka	7.17 m <sup>2</sup>
garaż	19.25 m <sup>2</sup>
kotłownia	7.07 m <sup>2</sup>


**Poddasze 93.07 m<sup>2</sup>**

kommunikacja/schody	13.70 m <sup>2</sup>
pokój	9.29 m <sup>2</sup>
pokój	10.17 m <sup>2</sup>
pokój	12.11 m <sup>2</sup>
łazienka	3.81 m <sup>2</sup>
pokój	14.56 m <sup>2</sup>