

## Podstawowe informacje



## Dane techniczne projektu

<b>Całkowita powierzchnia</b>	<b>194.90 m<sup>2</sup></b>
<b>Powierzchnia użytkowa</b>	<b>121.75 m<sup>2</sup></b>
<b>Powierzchnia zabudowy</b>	<b>101 m<sup>2</sup></b>
<b>Powierzchnia dachu</b>	<b>186.18 m<sup>2</sup></b>
<b>Kubatura</b>	<b>741 m<sup>3</sup></b>
<b>Wymiary budynku</b>	<b>14 x 7.50 m</b>
<b>Kąt nachylenia</b>	<b>38°</b>
<b>Wysokość budynku</b>	<b>8.14 m</b>
<b>Wymiary działki</b>	<b>22 x 14.50 m</b>



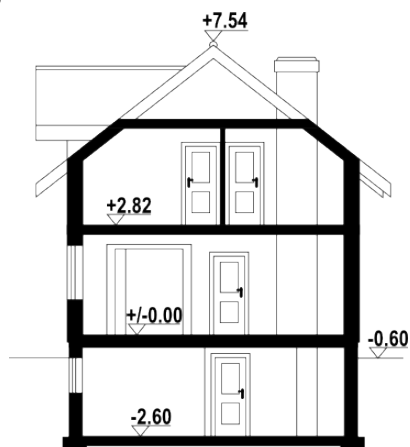
## Opis projektu

Dom na wąską działkę. Część dzienna na parterze, sypialnie na poddaszu. Duży salon z aneksem kuchennym, kominkiem i wyjściem na taras. Łazienka, komunikacja, wiatrołap i garaż. Na poddaszu cztery pokoje, łazienka i komunikacja. W piwnicach: kotłownia, pralnia, piwnica i komunikacja. Dach dwuspadowy i prosta bryła budynku sprzyjają szybkiej i taniej budowie i niskim kosztom eksploatacji.

## Elewacje

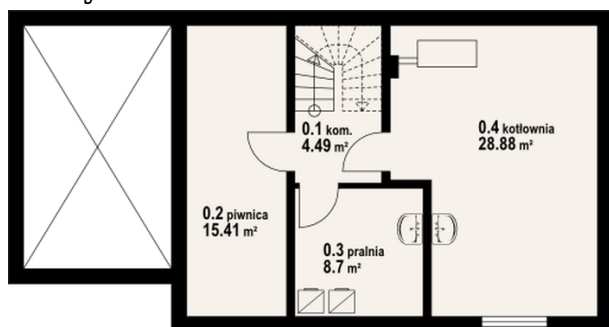


## Przekrój

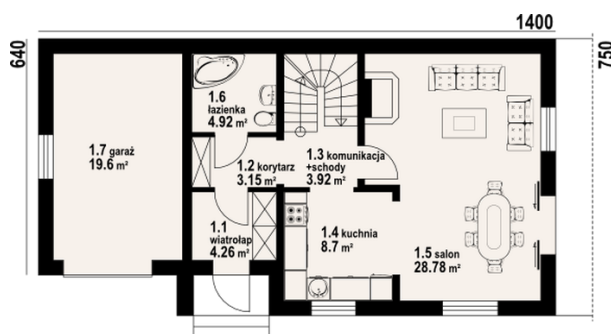


## Sytuacje

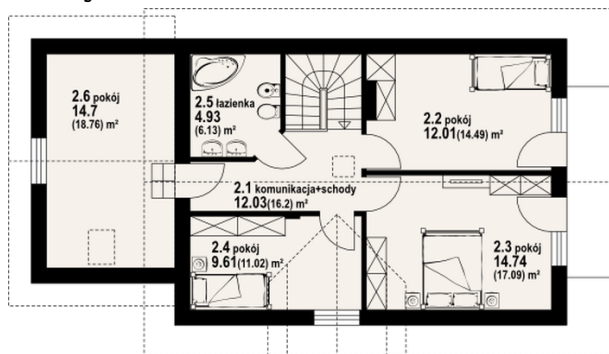


**Rzuty**

**Piwnica 57.48 m<sup>2</sup>**

komunikacja	4.49 m <sup>2</sup>
piwnica	15.41 m <sup>2</sup>
pralnia	8.70 m <sup>2</sup>
kotłownia	28.88 m <sup>2</sup>


**Parter 53.73 m<sup>2</sup>**

wiatrołap	4.26 m <sup>2</sup>
korytarz	3.15 m <sup>2</sup>
komunikacja	3.92 m <sup>2</sup>
kuchnia	8.70 m <sup>2</sup>
salon	28.78 m <sup>2</sup>
łazienka	4.92 m <sup>2</sup>
garaż	19.60 m <sup>2</sup>

**Rzuty**

**Poddasze 83.69 m<sup>2</sup>**

komunikacja/schody

 12.03 m<sup>2</sup>

pokój

 12.01 m<sup>2</sup>

pokój

 14.74 m<sup>2</sup>

pokój

 9.61 m<sup>2</sup>

łazienka

 4.93 m<sup>2</sup>

pokój

 14.70 m<sup>2</sup>