

## Podstawowe informacje



## Dane techniczne projektu

|                               |                             |
|-------------------------------|-----------------------------|
| <b>Całkowita powierzchnia</b> | <b>200.12 m<sup>2</sup></b> |
| <b>Powierzchnia użytkowa</b>  | <b>138.19 m<sup>2</sup></b> |
| <b>Powierzchnia zabudowy</b>  | <b>101.60 m<sup>2</sup></b> |
| <b>Powierzchnia dachu</b>     | <b>203 m<sup>2</sup></b>    |
| <b>Kubatura</b>               | <b>626.26 m<sup>3</sup></b> |
| <b>Wymiary budynku</b>        | <b>8 x 12.70 m</b>          |
| <b>Kąt nachylenia</b>         | <b>41°</b>                  |
| <b>Wysokość budynku</b>       | <b>8.14 m</b>               |
| <b>Wymiary działki</b>        | <b>16.20 x 21.10 m</b>      |



## Opis projektu

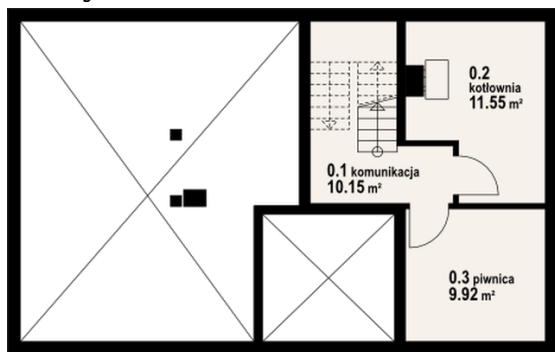
Dom z bali drewnianych. Duży salon z aneksem kuchennym, kominkiem i wyjściami na taras. Pokój, łazienka, wiatrołap, komunikacja i pomieszczenie gospodarcze. Na poddaszu trzy pokoje, duży holl, łazienka, dwa balkony i komunikacja. Zwarta bryła budynku i dach dwuspadowy sprzyjają łatwej i szybkiej budowie i niskim kosztom eksploatacji.

## Elewacje

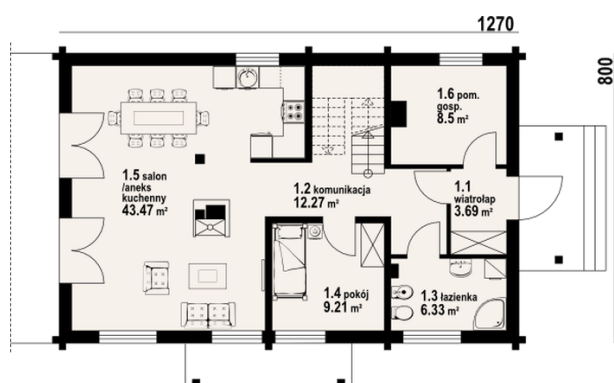


## Sytuacje

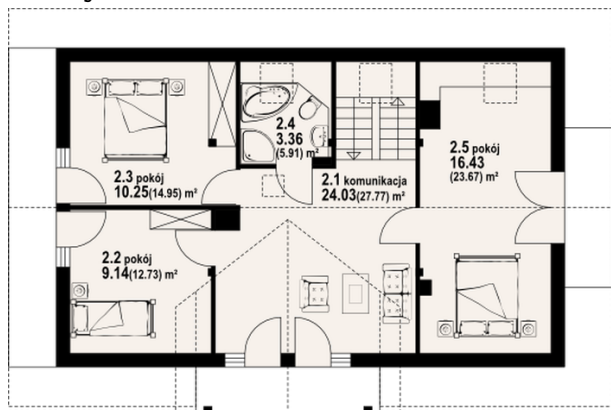


**Rzuty**

**Piwnica 31.62 m<sup>2</sup>**

|             |                      |
|-------------|----------------------|
| komunikacja | 10.15 m <sup>2</sup> |
| kotłownia   | 11.55 m <sup>2</sup> |
| piwnica     | 9.92 m <sup>2</sup>  |


**Parter 83.47 m<sup>2</sup>**

|                           |                      |
|---------------------------|----------------------|
| wiatrołap                 | 3.69 m <sup>2</sup>  |
| komunikacja               | 12.27 m <sup>2</sup> |
| łazienka                  | 6.33 m <sup>2</sup>  |
| pokój                     | 9.21 m <sup>2</sup>  |
| salon z aneksem kuchennym | 43.47 m <sup>2</sup> |
| pom. gosp.                | 8.50 m <sup>2</sup>  |

**Rzuty****Poddasze 85.03 m<sup>2</sup>**

|                    |                      |
|--------------------|----------------------|
| <b>komunikacja</b> | 24.03 m <sup>2</sup> |
| <b>pokój</b>       | 9.14 m <sup>2</sup>  |
| <b>pokój</b>       | 10.25 m <sup>2</sup> |
| <b>łazienka</b>    | 3.36 m <sup>2</sup>  |
| <b>pokój</b>       | 16.43 m <sup>2</sup> |