

Podstawowe informacje



Dane techniczne projektu

| | |
|-------------------------------|-----------------------------|
| Całkowita powierzchnia | 223.91 m² |
| Powierzchnia użytkowa | 167.07 m² |
| Powierzchnia zabudowy | 156.35 m² |
| Powierzchnia dachu | 291.60 m² |
| Kubatura | 842.50 m³ |
| Wymiary budynku | 14.50 x 17 m |
| Kąt nachylenia | 40° |
| Wysokość budynku | 8.88 m |
| Wymiary działki | 22.50 x 22 m |



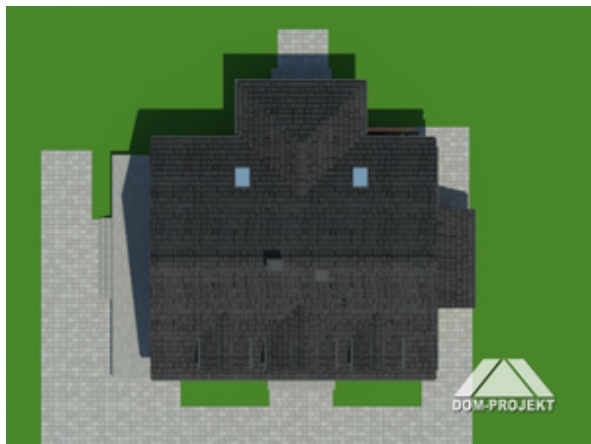
Opis projektu

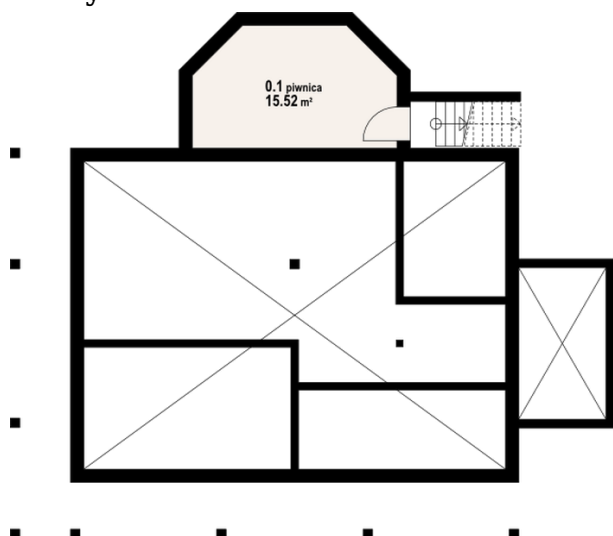
Dom z bali drewnianych. Duży salon z aneksem kuchennym, wyjściem na zadaszony taras i wyjściem do ogrodu. Gabinet, łazienka, spiżarka, komunikacja i pomieszczenie gospodarcze. Na poddaszu trzy pokoje, łazienka, komunikacja i balkon. Częściowe podpiwniczenie.

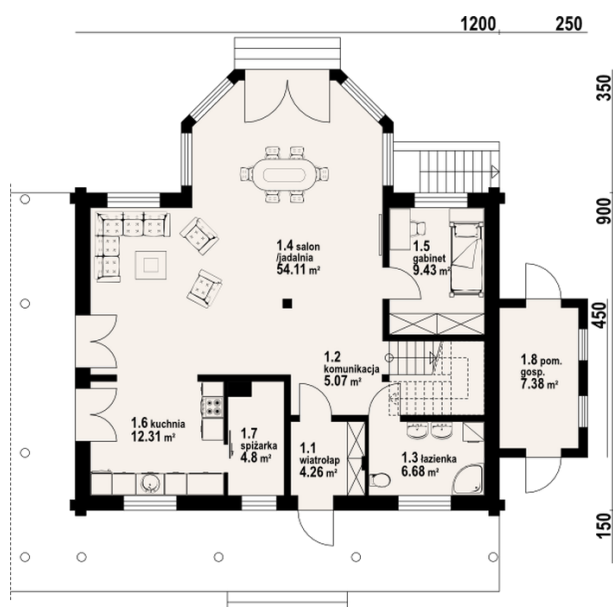
Elewacje



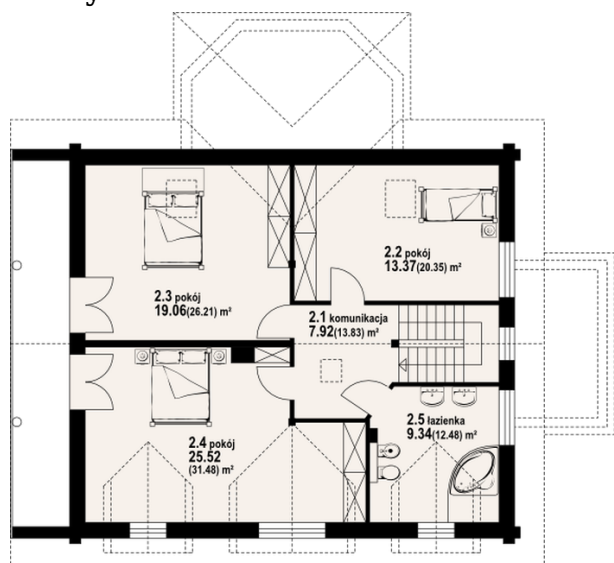
Sytuacje



Rzuty

Piwnica 15.52 m²
 piwnica

 15.52 m²

Parter 104.04 m²

| | |
|----------------|----------------------|
| wiatrołap | 4.26 m ² |
| komunikacja | 5.07 m ² |
| łazienka | 6.68 m ² |
| salon jadalnia | 54.11 m ² |
| gabinet | 9.43 m ² |
| kuchnia | 12.31 m ² |
| spizarka | 4.80 m ² |
| pom. gosp. | 7.38 m ² |

Rzuty**Poddasze 104.35 m²**

| | |
|-------------|----------------------|
| komunikacja | 7.92 m ² |
| pokój | 13.37 m ² |
| pokój | 19.06 m ² |
| pokój | 25.52 m ² |
| łazienka | 9.34 m ² |