

Podstawowe informacje



Dane techniczne projektu

Powierzchnia użytkowa	130.20 m²
Powierzchnia zabudowy	201.80 m²
Powierzchnia dachu	201.80 m²
Kąt nachylenia	40°
Wysokość budynku	9 m
Wymiary działki	19 x 0 m

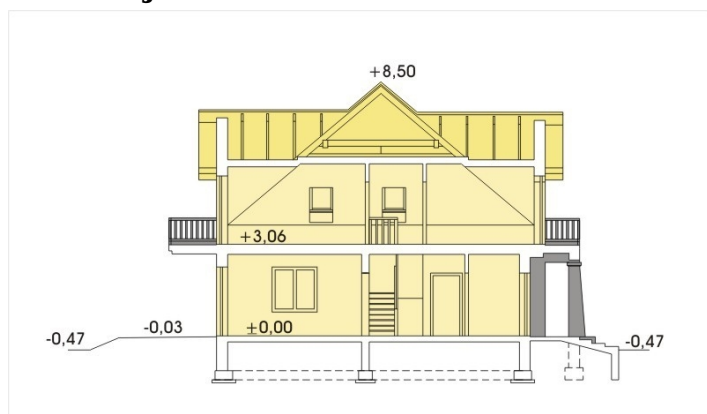
Opis projektu

Dom z użytkowym poddaszem o wygodnym i praktycznym rozkładzie pomieszczeń. Sercem części dziennej jest kominek. Od niego promieniują pokój dzienny i wygodna kuchnia połączona z praktyczną spiżarnią. Spiżarnię można zlikwidować znacznie powiększając w ten sposób kuchnię.

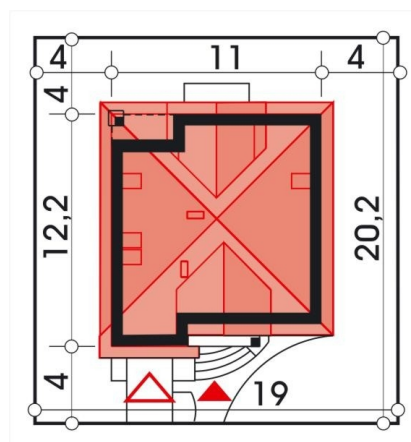
Elewacje



Przekrój



Sytuacje



Rzuty

