

## Podstawowe informacje



## Dane techniczne projektu

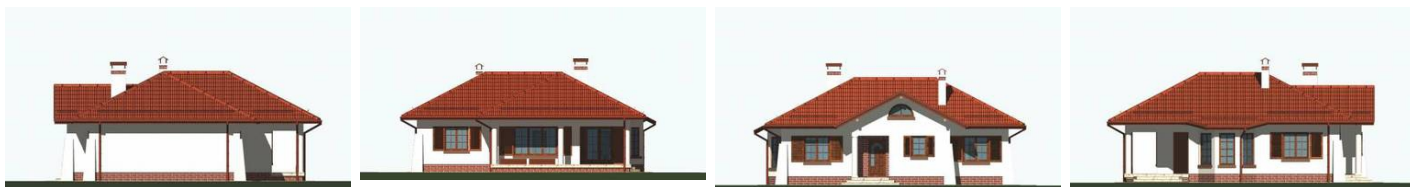
<b>Całkowita powierzchnia</b>	<b>129.40 m<sup>2</sup></b>
<b>Powierzchnia użytkowa</b>	<b>99.40 m<sup>2</sup></b>
<b>Powierzchnia zabudowy</b>	<b>132.10 m<sup>2</sup></b>
<b>Powierzchnia dachu</b>	<b>229.20 m<sup>2</sup></b>
<b>Kubatura</b>	<b>667.70 m<sup>3</sup></b>
<b>Wymiary budynku</b>	<b>14 x 11.63 m</b>
<b>Kąt nachylenia</b>	<b>27°</b>
<b>Wysokość budynku</b>	<b>6.12 m</b>
<b>Wymiary działki</b>	<b>21 x 20.40 m</b>



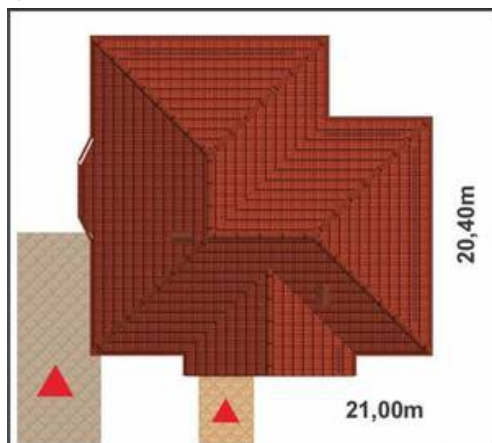
## Opis projektu

Nieduży, parterowy dom, dla 3-4 osobowej rodziny, o funkcjonalnym układzie pomieszczeń i atrakcyjnej sylwetce. Wejście do domu prowadzi przez przedsionek, sąsiadujący z kotłownią, do centralnie usytuowanego hallu z miejscem na szafę ubraniową. Od strony frontowej znajduje się spora kuchnia ze spiżarnią. Na wprost wejścia do domu usytuowany jest obszerny pokój dzienny z kominkiem i częścią jadalną umieszczoną w aneksie z wykuszem. W części sypialnej, oddzielonej korytarzem umieszczone są dwa pokoje sypialne i zgrabna łazienka. Dużą zaletą tego domu jest wygodne rozmieszczenie wszystkich pomi...

## Elewacje



## Sytuacje



**Rzuty**