

Podstawowe informacje



Dane techniczne projektu

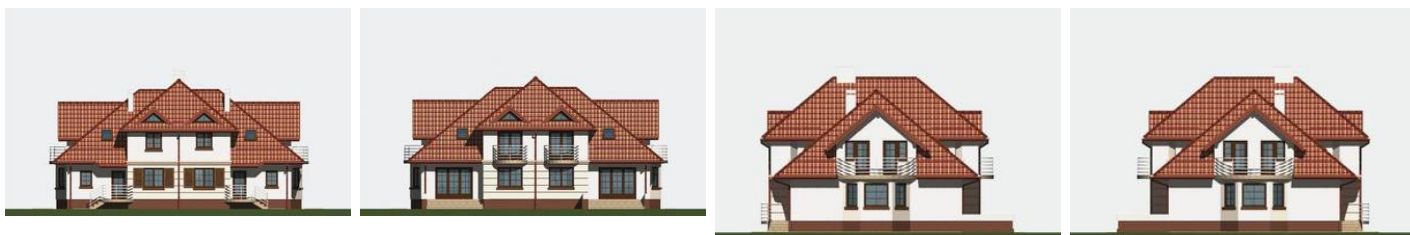
Całkowita powierzchnia	195.90 m²
Powierzchnia użytkowa	140.20 m²
Powierzchnia zabudowy	99.20 m²
Powierzchnia dachu	157.20 m²
Kubatura	843.80 m³
Wymiary budynku	9 x 12.70 m
Kąt nachylenia	40°
Wysokość budynku	9.34 m
Wymiary działki	13.15 x 20.70 m



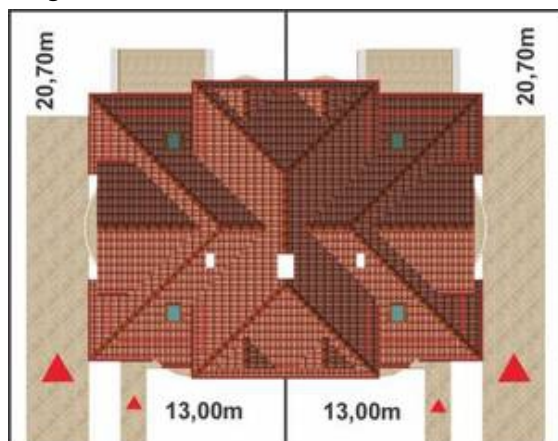
Opis projektu

Praktyczny, solidny dom bliźniaczy o atrakcyjnej sylwetce i prostym układzie wewnętrznym, zapewniający jednak mieszkańcom komfort, mimo niedużych wymiarów zewnętrznych. Dom do lokalizacji na niedużej działce. Jeden segment dla 4-5 osobowej rodziny. Wejście do domu prowadzi przez przedsionek z szafą wnękową. Obok wejścia znajduje się obszerna kuchnia ze spiżarnią, naprzeciw - łazienka. Na wprost usytuowany jest przestronny pokój dzienny z jadalnią w wykuszu i częścią wypoczynkową z wyjściem na taras. W głębi - dodatkowy pokój sypialny lub gościnny. Na poddaszu znajdują się: trzy sypialnie, g...

Elewacje



Sytuacje



Rzuty