

Podstawowe informacje



Dane techniczne projektu

Całkowita powierzchnia	159.21 m²
Powierzchnia użytkowa	154 m²
Powierzchnia zabudowy	148.55 m²
Powierzchnia dachu	266 m²
Kubatura	569.93 m³
Wymiary budynku	13.70 x 11.90 m
Kąt nachylenia	45°
Wysokość budynku	9.57 m
Wymiary działki	21.70 x 19.90 m



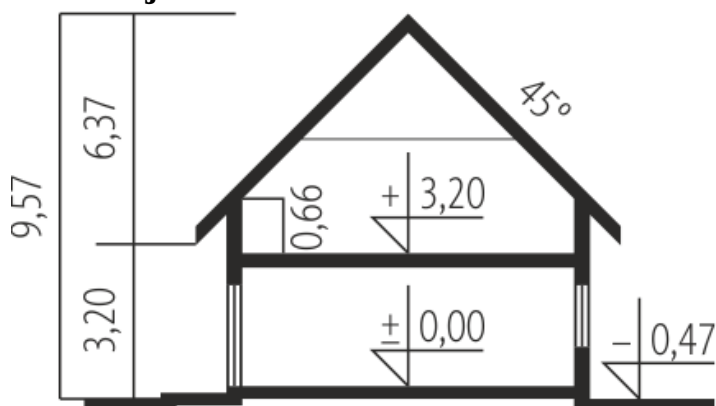
Opis projektu

Tilda G1 to udany dialog tradycji z nowoczesnością. Projekt spełni oczekiwania rodziny, która ceni sprawdzone rozwiązania funkcjonalne i lubi wypoczywać w domowym zaciszu. Idealne warunki do relaksu i rekreacji zapewnia domownikom reprezentacyjny salon oraz przytulny taras z dekoracyjną pergolą.

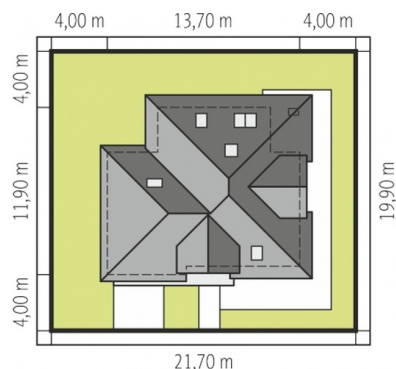
Elewacje



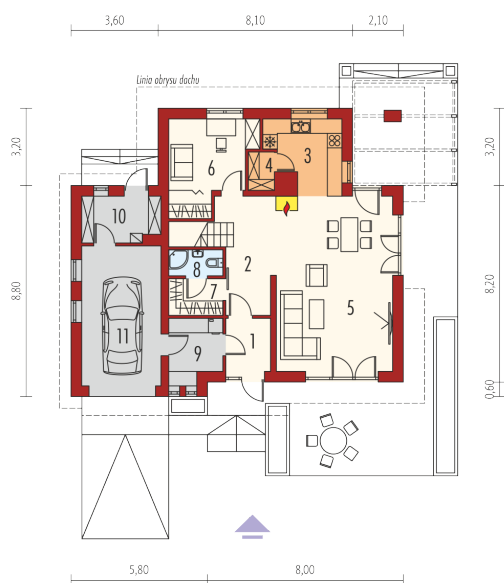
Przekrój



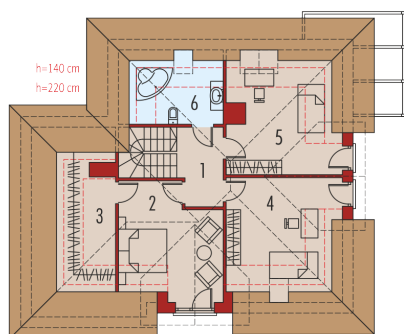
Sytuacje



Schemat uwzględnia minimalne odległości od budynku do granicy działki.
Szczegóły w zakładce: Jak czytać projekt?

Rzuty

Parter 90.47 m²

Wiatrołap	3.97 m ²
Kotłownia	5.96 m ²
Garaż	18.81 m ²
Hol / schody	11.89 m ²
Kuchnia	8.33 m ²
Spizarnia	1.65 m ²
Pokój dzienny	35.49 m ²
Gabinet	12.02 m ²
Garderoba	3.32 m ²
Łazienka	2.34 m ²
Pom. gospodarcze	5.50 m ²


Poddasze 68.74 m²

Korytarz	5.80 m ²
Sypialnia	17.26 m ²
Garderoba	7.53 m ²
Sypialnia	16.30 m ²
Sypialnia	15.56 m ²
Łazienka	6.29 m ²