

## Podstawowe informacje



## Dane techniczne projektu

<b>Całkowita powierzchnia</b>	<b>202.32 m<sup>2</sup></b>
<b>Powierzchnia użytkowa</b>	<b>190.39 m<sup>2</sup></b>
<b>Powierzchnia zabudowy</b>	<b>227.34 m<sup>2</sup></b>
<b>Powierzchnia dachu</b>	<b>172 m<sup>2</sup></b>
<b>Kubatura</b>	<b>740.41 m<sup>3</sup></b>
<b>Wymiary budynku</b>	<b>15.90 x 18.60 m</b>
<b>Kąt nachylenia</b>	<b>35°</b>
<b>Wysokość budynku</b>	<b>7.82 m</b>
<b>Wymiary działki</b>	<b>23.90 x 26.60 m</b>

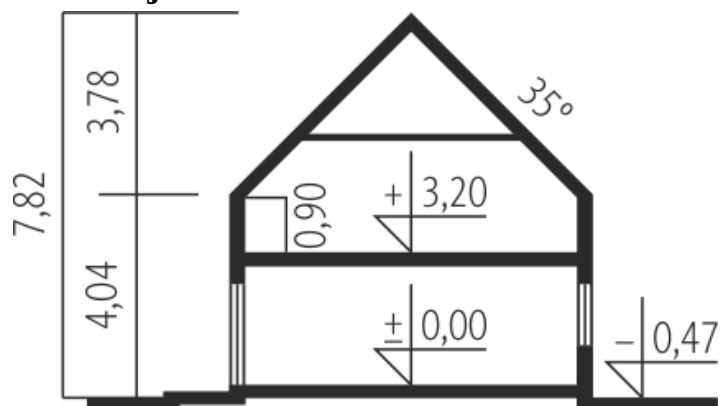
## Opis projektu

Magnus G2 ENERGO PLUS to dom zapewniający swoim mieszkańcom codzienny komfort użytkowy oraz znakomite warunki do wypoczynku i rekreacji. Atrakcyjną częścią projektu są pomysłowo zaaranżowane tarasy - przytulne, zaciszne i zaplanowane o krok od strefy dziennej. Atutem domu są również duże przeszklenia, dzięki którym budynek swobodnie otwiera się na panoramę lokalnego krajobrazu.

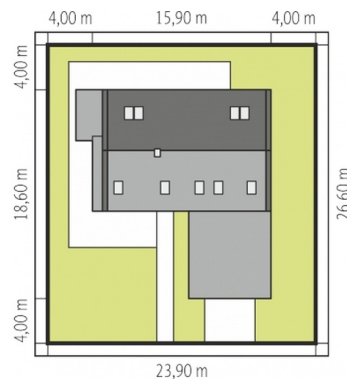
## Elewacje



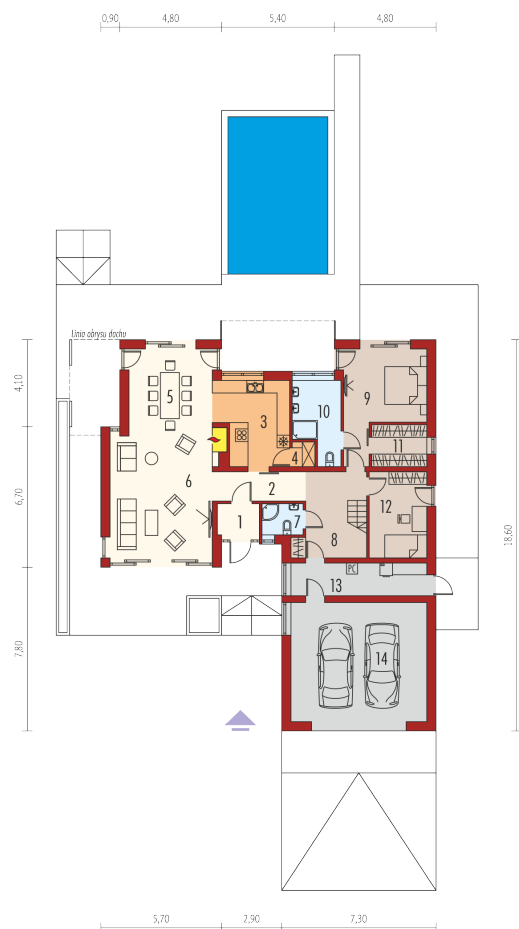
## Przekrój



## Sytuacje



Schemat uwzględnia minimalne odległości od budynku do granicy działki.  
Szczegóły w załączniku: Jak czytać projekt?

**Rzuty**

**Parter 134.22 m<sup>2</sup>**

Wiatrołap	2.90 m <sup>2</sup>
Garderoba	5.13 m <sup>2</sup>
Łazienka	7.82 m <sup>2</sup>
Sypialnia	11.10 m <sup>2</sup>
Pom. techniczne	9.89 m <sup>2</sup>
Garaż	36.40 m <sup>2</sup>
Hol	10.08 m <sup>2</sup>
Kuchnia	13.24 m <sup>2</sup>
Spizarnia	1.22 m <sup>2</sup>
Jadalnia	13.79 m <sup>2</sup>
Pokój dzienny	31.60 m <sup>2</sup>
Łazienka	2.84 m <sup>2</sup>
Garderoba + schody	8.43 m <sup>2</sup>
Sypialnia	16.18 m <sup>2</sup>

**Poddasze 68.10 m<sup>2</sup>**

Korytarz	8.06 m <sup>2</sup>
Sypialnia	21.67 m <sup>2</sup>
Sypialnia	21.39 m <sup>2</sup>
Sypialnia	8.05 m <sup>2</sup>
Łazienka	5.32 m <sup>2</sup>
Toaleta	1.57 m <sup>2</sup>
Strych	2.04 m <sup>2</sup>

