

## Podstawowe informacje



## Dane techniczne projektu

Całkowita powierzchnia	95.23 m <sup>2</sup>
Powierzchnia użytkowa	90.43 m <sup>2</sup>
Powierzchnia zabudowy	100.63 m <sup>2</sup>
Powierzchnia dachu	95 m <sup>2</sup>
Kubatura	367.23 m <sup>3</sup>
Wymiary budynku	10.70 x 11.10 m
Kąt nachylenia	20°
Wysokość budynku	8.52 m
Wymiary działki	13.70 x 19 m



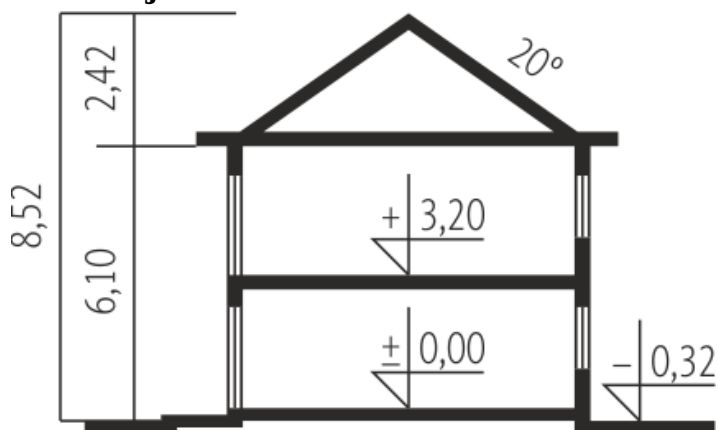
## Opis projektu

Fernando G1 (bliźniak) to przytulny dom, zaprojektowany z myślą o dwóch rodzinach, które cenią wygodę i praktyczne rozwiązania funkcjonalne. Optymalne wykorzystanie przestrzeni, słoneczny charakter oraz atrakcyjny wygląd zewnętrzny to tylko niektóre atuty projektu, który z powodzeniem odnajdzie się w każdym krajobrazie.

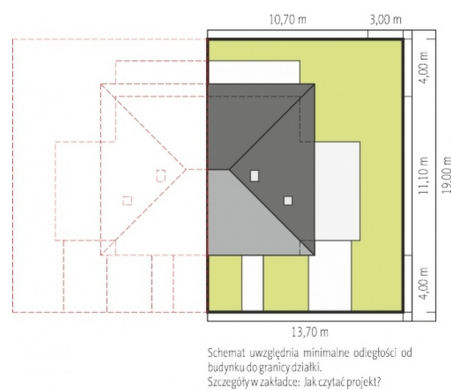
## Elewacje

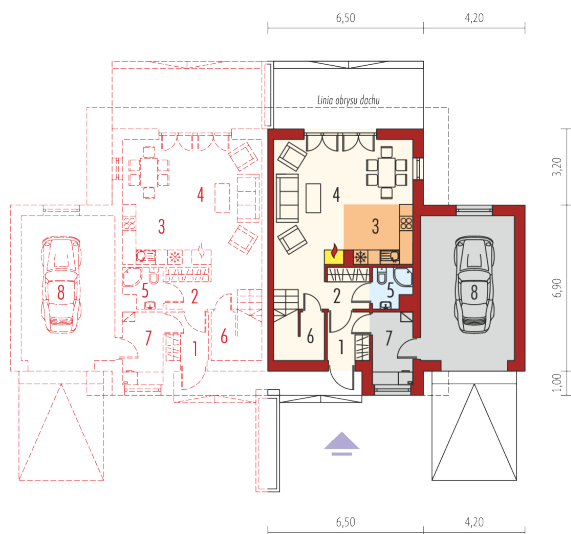


## Przekrój

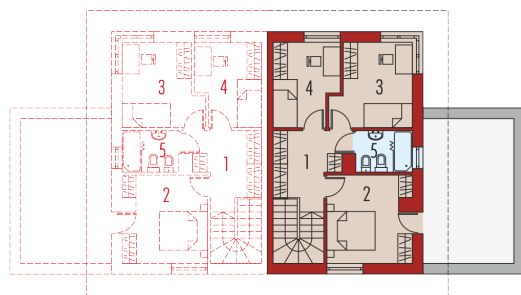


## Sytuacje



**Rzuty**

**Parter 51.26 m<sup>2</sup>**

<b>Wiatrołap</b>	3.43 m <sup>2</sup>
<b>Hol + schody</b>	10.16 m <sup>2</sup>
<b>Kuchnia</b>	6.74 m <sup>2</sup>
<b>Pokój dzienny + jadalnia</b>	22.62 m <sup>2</sup>
<b>Łazienka</b>	2.47 m <sup>2</sup>
<b>Pom. gospodarcze</b>	0.93 m <sup>2</sup>
<b>Kotłownia</b>	4.91 m <sup>2</sup>
<b>Garaż</b>	23.04 m <sup>2</sup>


**Piętro 43.97 m<sup>2</sup>**

<b>Korytarz z garderobą</b>	8.03 m <sup>2</sup>
<b>Sypialnia</b>	12.43 m <sup>2</sup>
<b>Sypialnia</b>	10.75 m <sup>2</sup>
<b>Sypialnia</b>	8.83 m <sup>2</sup>
<b>Łazienka</b>	3.93 m <sup>2</sup>