

Podstawowe informacje



Dane techniczne projektu

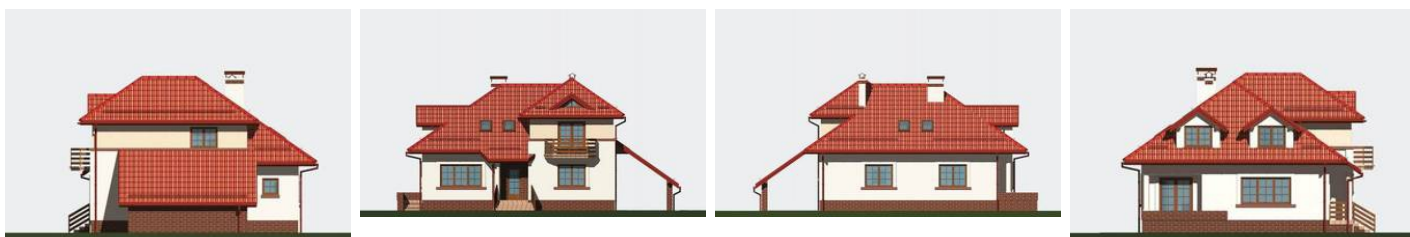
Całkowita powierzchnia	286.40 m²
Powierzchnia użytkowa	186.30 m²
Powierzchnia zabudowy	156.30 m²
Powierzchnia dachu	225.70 m²
Kubatura	790 m³
Wymiary budynku	16.10 x 11.42 m
Kąt nachylenia	40°
Wysokość budynku	8.64 m
Wymiary działki	23.10 x 19.40 m



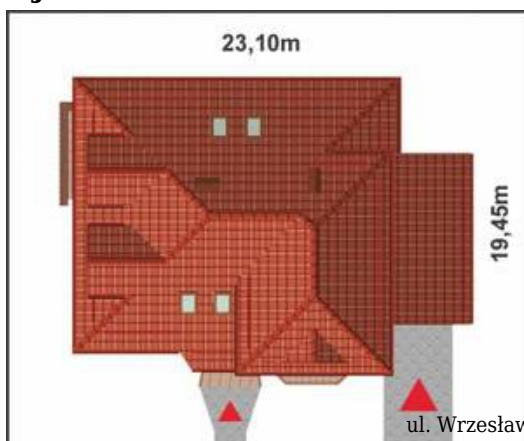
Opis projektu

Pomysłowo zaprojektowany, nowoczesny dom o atrakcyjnej sylwetce, z wiatą garażową pod wydłużonym okapem dachu - z boku domu. Przeznaczony dla 5-6 osobowej rodziny. Otwarty układ pomieszczeń, odpowiadający aktualnym trendom w architekturze, pozwala docenić zalety układu funkcjonalnego domu. Na parterze: wygodny pokój dzienny z narożnym kominkiem, łączący się przestrzennie z jadalnią, oraz sąsiadującą z nią kuchnią (ze spiżarnią). Drugi pokój lub gabinet usytuowany jest od frontu. W głębi: łazienka z piecem c.o., wc i wygodne schody na poddasze. Na poddaszu: cztery zgrabne sypialnie (sypialni...

Elewacje



Sytuacje



DOBRY DOM
 ul. Wrzesława Romańczuka 6, 35-302 Rzeszów
 +48 17 852 52 30
 08:00 - 16:00
waldemar.kowalski@grupadobrydom.pl

Rzuty

