

## Podstawowe informacje



## Dane techniczne projektu

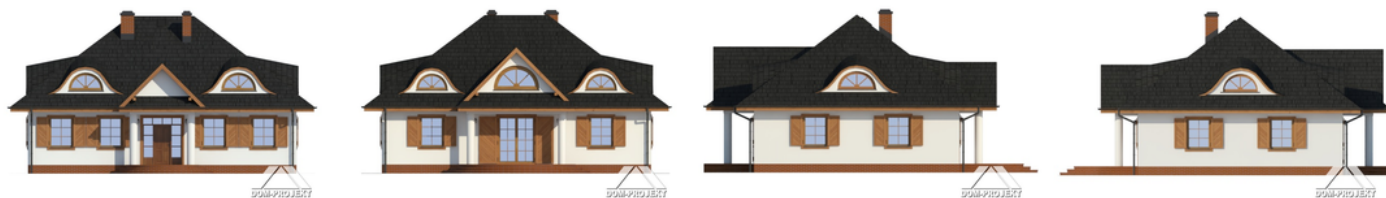
<b>Całkowita powierzchnia</b>	<b>310.43 m<sup>2</sup></b>
<b>Powierzchnia użytkowa</b>	<b>230.15 m<sup>2</sup></b>
<b>Powierzchnia zabudowy</b>	<b>189.63 m<sup>2</sup></b>
<b>Powierzchnia dachu</b>	<b>333.95 m<sup>2</sup></b>
<b>Kubatura</b>	<b>998.40 m<sup>3</sup></b>
<b>Wymiary budynku</b>	<b>15.20 x 11.60 m</b>
<b>Kąt nachylenia</b>	<b>37°</b>
<b>Wysokość budynku</b>	<b>9.13 m</b>
<b>Wymiary działki</b>	<b>23.20 x 21.60 m</b>



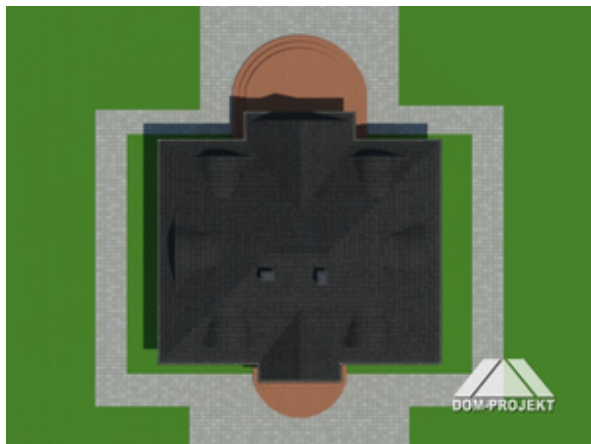
## Opis projektu

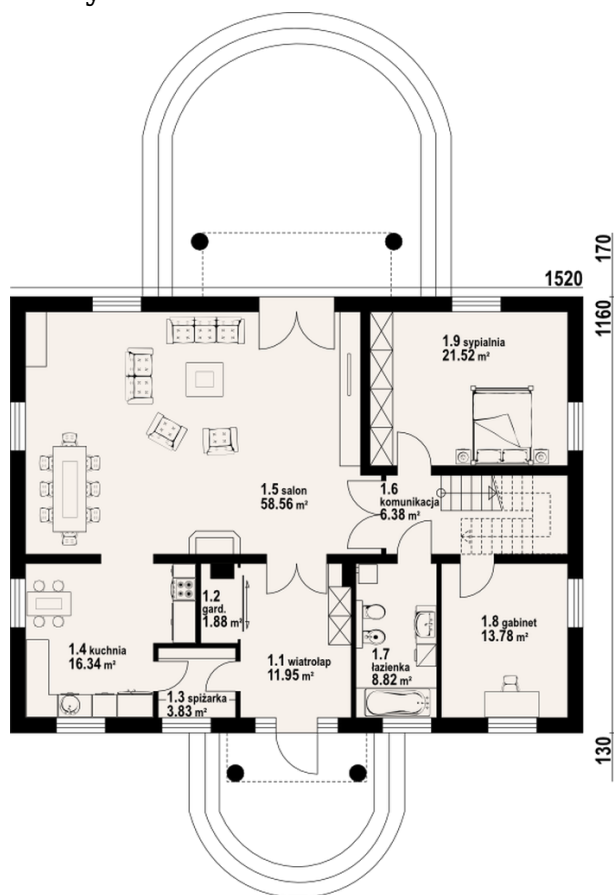
Dom z poddaszem użytkowym. Duży salon z kominkiem i wyjściem na taras, duża kuchnia, duża sypialnia, pokój-gabinet, duża łazienka, duży wiatrołap, garderoba, spiżarka. Na poddaszu cztery duże i wygodne pokoje, duża łazienka i komunikacja. Architektura domu nawiązuje do tradycyjnych polskich dworów.

## Elewacje

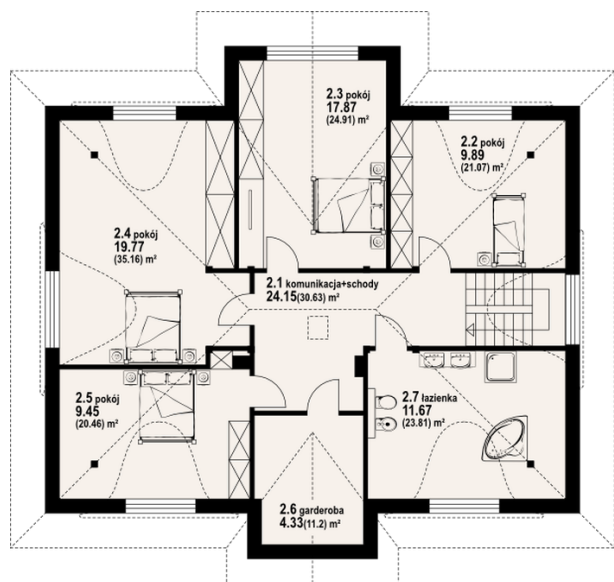


## Sytuacje



**Rzuty**

**Parter 143.20 m<sup>2</sup>**

wiatrołap	11.95 m <sup>2</sup>
garderoba	1.88 m <sup>2</sup>
spizarka	3.83 m <sup>2</sup>
kuchnia	16.34 m <sup>2</sup>
salon	58.56 m <sup>2</sup>
komunikacja	6.52 m <sup>2</sup>
łazienka	8.82 m <sup>2</sup>
gabinet	13.78 m <sup>2</sup>
sypialnia	21.52 m <sup>2</sup>


**Poddasze 167.23 m<sup>2</sup>**

komunikacja/schody	23.52 m <sup>2</sup>
pokój	9.89 m <sup>2</sup>
pokój	17.87 m <sup>2</sup>
pokój	19.77 m <sup>2</sup>
pokój	9.45 m <sup>2</sup>
garderoba	4.33 m <sup>2</sup>
łazienka	11.67 m <sup>2</sup>