

Podstawowe informacje



Dane techniczne projektu

Całkowita powierzchnia	165.90 m²
Powierzchnia użytkowa	166.05 m²
Powierzchnia zabudowy	257.64 m²
Powierzchnia dachu	186.91 m²
Kubatura	561.61 m³
Wymiary budynku	19.76 x 23.06 m
Kąt nachylenia	2°
Wysokość budynku	4.65 m
Wymiary działki	25.76 x 30.06 m

Opis projektu

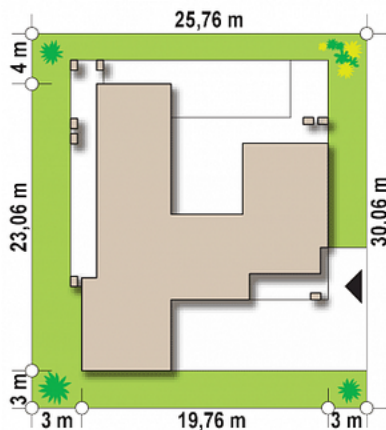
Projekt Zx128 to dom zaprojektowany na podobieństwo duszy jego Twórcy - nowoczesny, z mocno zarysowanym charakterem, napawający pięknem prostoty, kąśliwością symetrii i racjonalnym uporządkowaniem. Wewnątrz zaś, mocno bijące, gorące serce zielonego atrium!

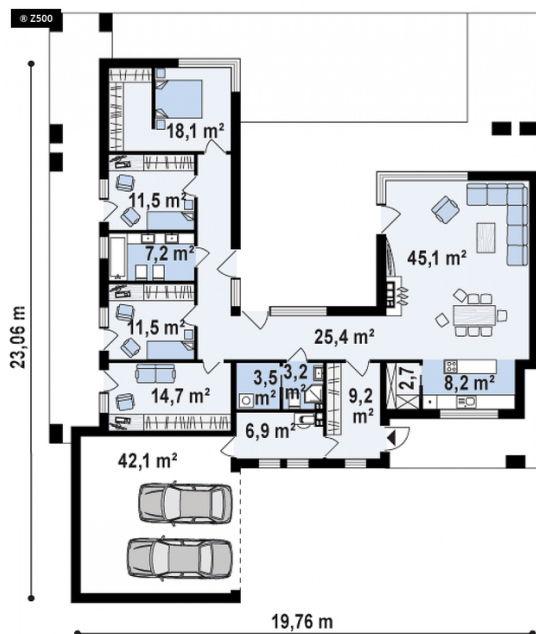
Dom wyraźnie podzielono na 2 części - część dzienną i nocną. W prawym skrzydle znajduje się pierwsza z nich. Mieści się tam aneks kuchenny z wejściem do spiżarni, a praktyczna wyspa, dostarcza nam sporo miejsce abyśmy mogli w spokoju oddawać się kucharzeniu. Salon połączono z częścią jadalną. To tutaj właśnie, oprócz ciepłego uśmie...

Elewacje



Sytuacje



Rzuty

Parter 165.90 m²

Sie	9.20 m ²
Pokójgarderoba	17.70 m ²
Hol	24.20 m ²
Salonjadalnia	45.40 m ²
Kuchnia	8.20 m ²
Spiarka	2.70 m ²
Pom gosp	6.90 m ²
łazienka	3.20 m ²
Pralnia	3.50 m ²
Garaż	42.10 m ²
Pokój	14.70 m ²
Pokój	11.50 m ²
łazienka	7.20 m ²
Pokój	11.50 m ²