

Podstawowe informacje



Dane techniczne projektu

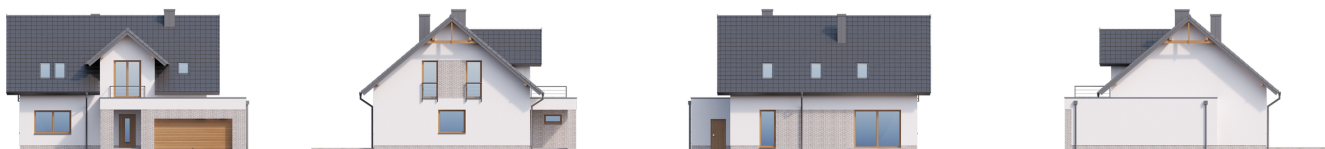
Całkowita powierzchnia	183.77 m²
Powierzchnia użytkowa	137.43 m²
Powierzchnia zabudowy	156.83 m²
Powierzchnia dachu	192.11 m²
Kubatura	552.12 m³
Wymiary budynku	14.11 x 12.64 m
Kąt nachylenia	40°
Wysokość budynku	8.57 m
Wymiary działki	21.11 x 20.64 m



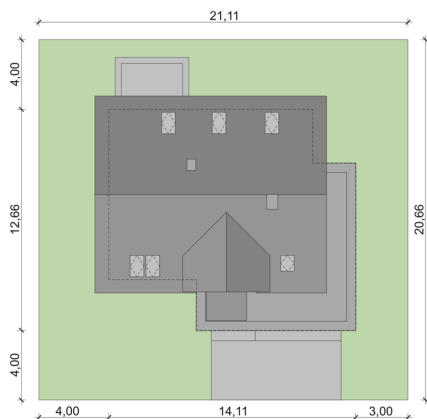
Opis projektu

KSAWERY 2 PS to nowoczesny dom parterowy z poddaszem użytkowym, stworzony z myślą o 4-5-osobowej rodzinie. Przedsiónek z miejscem na pojemną szafę zapewnia dostęp jednocześnie do strefy dziennej i gospodarczej. Strefa dzienna, w której uwagę zwraca doskonale wyeksponowany kominek, składa się z przestronnego salonu połączonego z jadalnią oraz wydzielonej kuchni (którą można z łatwością połączyć z resztą wnętrza). Pełnię funkcjonalności zapewnia spiżarnia i dodatkowy pokój, który, wraz z położoną nieopodal łazienką, może pełnić funkcje gabinetu, pokoju gościnnego...

Elewacje



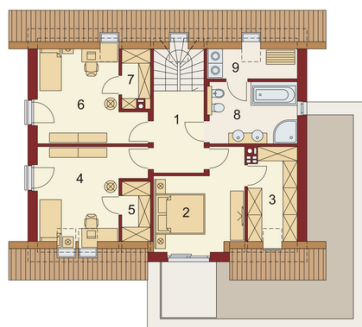
Sytuacje



Rzuty

Parter 115.89 m²

Wiatrołap	4.98 m ²
Hall	10.17 m ²
Kuchnia	9.31 m ²
Spiarnia	2.14 m ²
Salon z jadalni	29.33 m ²
Pokój	10.75 m ²
Łazienka	3.07 m ²
Kotłownia	11.50 m ²
Garaż	34.64 m ²


Poddasze 67.88 m²

Hall	7.08 m ²
Pokój	12.85 m ²
Garderoba	6.50 m ²
Pokój	12.77 m ²
Garderoba	2.18 m ²
Pokój	12.77 m ²
Garderoba	2.01 m ²
Łazienka	9.50 m ²
Pralnia	2.22 m ²