

## Podstawowe informacje



## Dane techniczne projektu

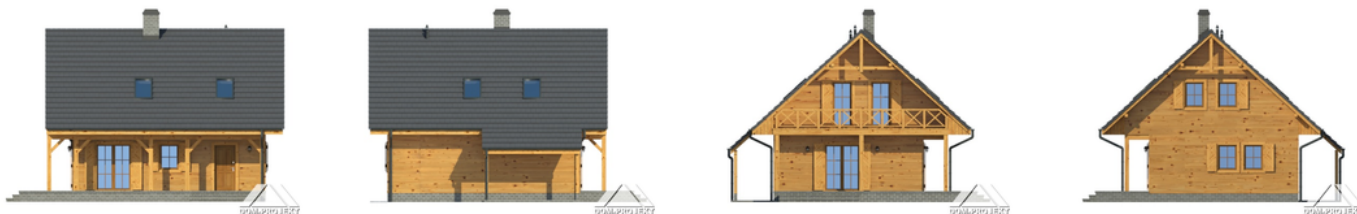
<b>Całkowita powierzchnia</b>	<b>111.48 m<sup>2</sup></b>
<b>Powierzchnia użytkowa</b>	<b>88.51 m<sup>2</sup></b>
<b>Powierzchnia zabudowy</b>	<b>73.80 m<sup>2</sup></b>
<b>Powierzchnia dachu</b>	<b>157.04 m<sup>2</sup></b>
<b>Kubatura</b>	<b>383.12 m<sup>3</sup></b>
<b>Wymiary budynku</b>	<b>9 x 8.20 m</b>
<b>Kąt nachylenia</b>	<b>42°</b>
<b>Wysokość budynku</b>	<b>8.24 m</b>
<b>Wymiary działki</b>	<b>17 x 15.20 m</b>



## Opis projektu

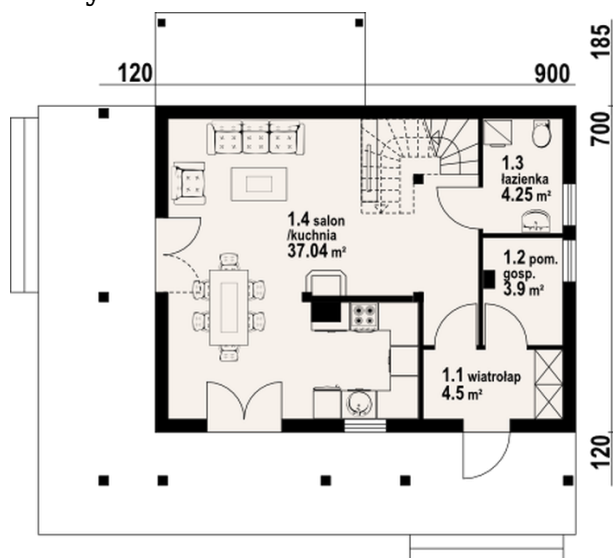
Dom w konstrukcji szkieletu drewnianego. Duży salon z aneksem kuchennym, kominkiem, wyjściem na zadaszony taras i schodami na poddasze. Wiatrołap, łazienka, pomieszczenie gospodarcze. Na poddaszu trzy pokoje, łazienka i komunikacja. Zwarta bryła budynku i dach dwuspadowy sprzyjają szybkiej i taniej budowie i niskim kosztom eksploatacji.

## Elewacje

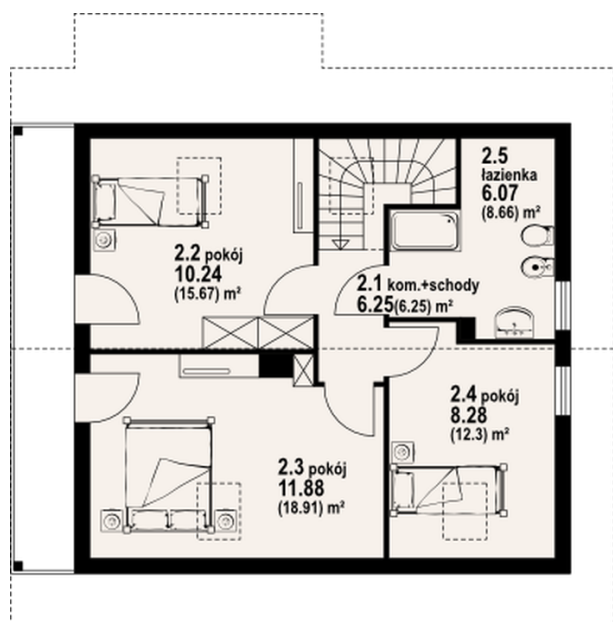


## Sytuacje



**Rzuty**

**Parter 49.69 m<sup>2</sup>**

wiatrołap	4.50 m <sup>2</sup>
pom. gosp.	3.90 m <sup>2</sup>
łazienka	4.25 m <sup>2</sup>
kuchnia/ salon	37.04 m <sup>2</sup>


**Poddasze 61.79 m<sup>2</sup>**

komschody	6.25 m <sup>2</sup>
pokój	10.24 m <sup>2</sup>
pokój	11.88 m <sup>2</sup>
pokój	8.28 m <sup>2</sup>
łazienka	6.07 m <sup>2</sup>