

Podstawowe informacje



Dane techniczne projektu

Całkowita powierzchnia	141.83 m²
Powierzchnia użytkowa	119.80 m²
Powierzchnia zabudowy	121.44 m²
Powierzchnia dachu	178 m²
Kubatura	650 m³
Wymiary budynku	8 x 15.18 m
Kąt nachylenia	40°
Wysokość budynku	8.42 m
Wymiary działki	16 x 23.18 m



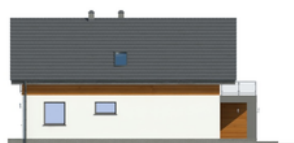
Opis projektu

Dom na wąskiej działce. Na parterze duży salon z kominkiem, wyjściem na taras i schodami na poddasze. Kuchnia, spiżarka, wc, wiatrołap, kotłownia i garaż. Na poddaszu trzy pokoje, dwie łazienki, komunikacja i balkon. Prosta bryła budynku i dach dwuspadowy sprzyjają szybkiej i taniej budowie i niskim kosztom eksploatacji.

Elewacje

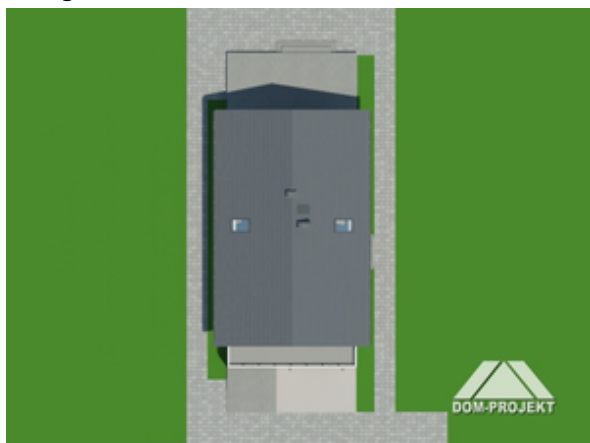


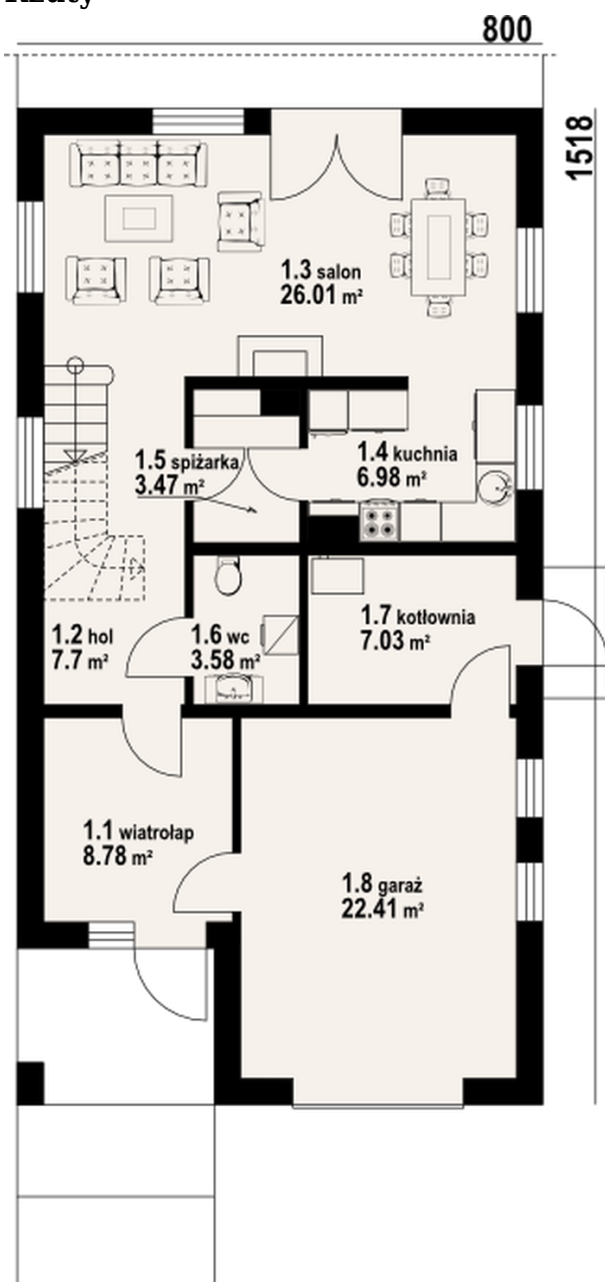







Sytuacje



Rzuty

Parter 63.55 m²

wiatrołap	8.78 m ²
hol	7.70 m ²
salon	26.01 m ²
kuchnia	6.98 m ²
spizarka	3.47 m ²
wc	3.58 m ²
kotłownia	7.03 m ²
garaż	22.41 m ²

Poddasze 78.28 m²

komunikacja

7.05 m²

pokój

22.17 m²

łazienka

6.24 m²

łazienka

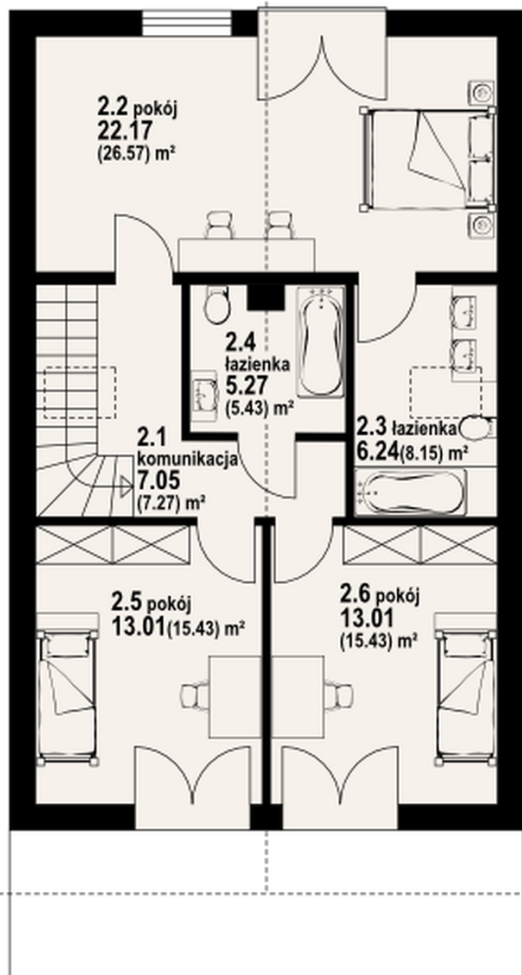
5.27 m²

pokój

13.01 m²

pokój

13.01 m²



DOBRY DOM
ul. Wrzesława Romańczuka 6, 35-302 Rzeszów
+48 17 852 52 30
08:00 - 16:00

waldemar.kowalski@grupadobrydom.pl

Podane ceny nie stanowią oferty handlowej w rozumieniu art. 66 par. 1 Kodeksu Cywilnego