

## Podstawowe informacje



## Dane techniczne projektu

<b>Całkowita powierzchnia</b>	<b>196.23 m<sup>2</sup></b>
<b>Powierzchnia użytkowa</b>	<b>167.54 m<sup>2</sup></b>
<b>Powierzchnia zabudowy</b>	<b>157.50 m<sup>2</sup></b>
<b>Powierzchnia dachu</b>	<b>222 m<sup>2</sup></b>
<b>Kubatura</b>	<b>748 m<sup>3</sup></b>
<b>Wymiary budynku</b>	<b>9 x 17.50 m</b>
<b>Kąt nachylenia</b>	<b>38°</b>
<b>Wysokość budynku</b>	<b>8.32 m</b>
<b>Wymiary działki</b>	<b>17 x 25.50 m</b>



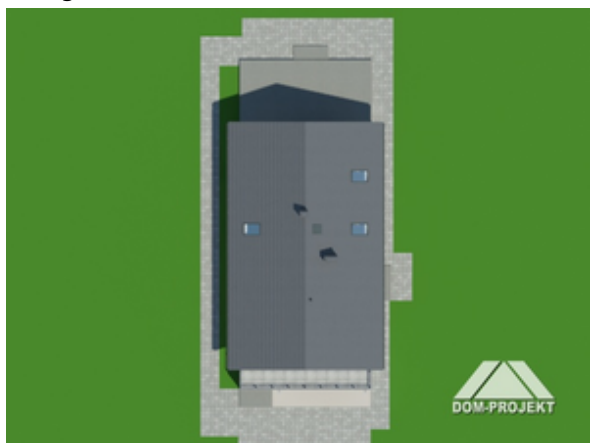
## Opis projektu

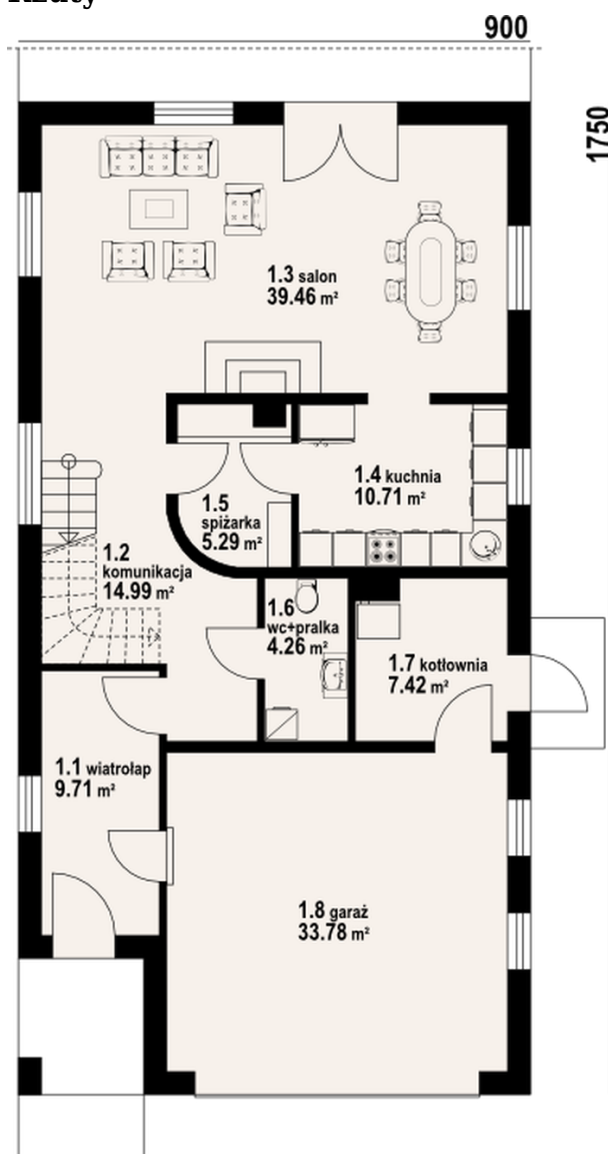
Dom z garażem na dwa samochody. Duży salon z kominkiem, wyjściem na taras i schodami na poddasze, kuchnia, spiżarka, wc z pralką, kotłownia, wiatrołap i garaż. Na poddaszu trzy pokoje, dwie łazienki, schowek i komunikacja. Duży balkon. Zwarta bryła budynku i dach dwuspadowy sprzyjają taniej i szybkiej budowie i niskim kosztom eksploatacji.

## Elewacje



## Sytuacje



**Rzuty**

**Parter 91.84 m<sup>2</sup>**

wiatrołap	9.71 m <sup>2</sup>
komunikacja	14.99 m <sup>2</sup>
salon	39.46 m <sup>2</sup>
kuchnia	10.71 m <sup>2</sup>
spiżarka	5.29 m <sup>2</sup>
wc/pralka	4.26 m <sup>2</sup>
kotłownia	7.42 m <sup>2</sup>
garaż	33.78 m <sup>2</sup>

## Poddasze 104.39 m<sup>2</sup>

komunikacja	8.39 m <sup>2</sup>
pokój	33.84 m <sup>2</sup>
łazienka	5.80 m <sup>2</sup>
łazienka	7.60 m <sup>2</sup>
pokój	16.39 m <sup>2</sup>
pokój	16.39 m <sup>2</sup>
schowek	3.25 m <sup>2</sup>

