

Podstawowe informacje



Dane techniczne projektu

Całkowita powierzchnia	198.41 m²
Powierzchnia użytkowa	136.13 m²
Powierzchnia zabudowy	167.27 m²
Powierzchnia dachu	285.65 m²
Kubatura	632.97 m³
Wymiary budynku	16.88 x 14.21 m
Kąt nachylenia	40°
Wysokość budynku	8.57 m
Wymiary działki	23.90 x 21.23 m



Opis projektu

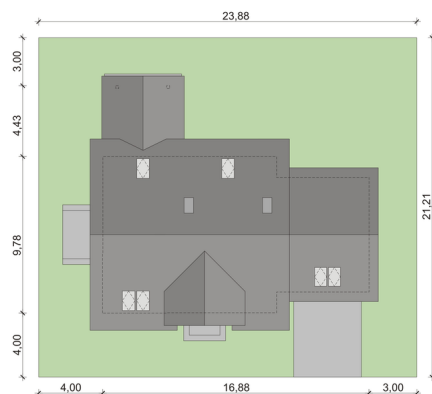
AUGUST 2 PS to dom parterowy z poddaszem użytkowym, zaprojektowany dla 4-5-osobowej rodziny. Na parterze znajduje się: przestronny salon z jadalnią i dwoma wyjściami na tarasy (w tym jeden zadaszony), łatwa do wydzielenia w ramach adaptacji kuchnia ze spiżarnią oraz gabinet, który wraz ze położoną niedaleko łazienką doskonale sprawdzi się także jako pokój gościnny czy dodatkowa sypialnia. Dodatkowo znajdziemy tu kotłownię i dwustanowiskowy garaż, do którego dojść można przez zlokalizowane pod schodami pomieszczenie gospodarcze.

Na poddaszu odnajdziemy trzy duże...

Elewacje



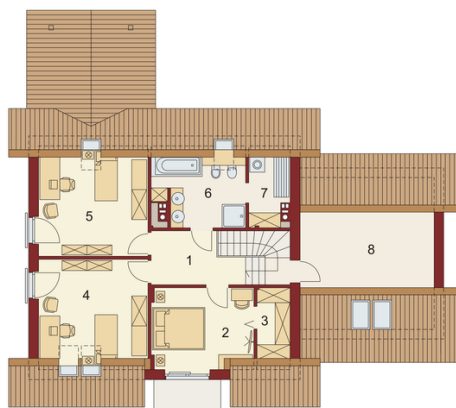
Sytuacje



Rzuty

Parter 118.41 m²

wiatrołap	4.49 m ²
Garaż	36.03 m ²
Hall	8.13 m ²
Kuchnia	11.01 m ²
Spiarnia	1.00 m ²
Salon z jadalni	33.58 m ²
łazienka	4.00 m ²
Pomgosp	2.33 m ²
Gabinet	9.98 m ²
Kotłownia	7.86 m ²


Poddasze 80 m²

Hall	6.84 m ²
Pokój	11.93 m ²
Garderoba	2.85 m ²
Pokój	14.51 m ²
Pokój	14.51 m ²
łazienka	7.34 m ²
Pralnia	3.27 m ²
Strych	18.75 m ²