

## Podstawowe informacje



## Dane techniczne projektu

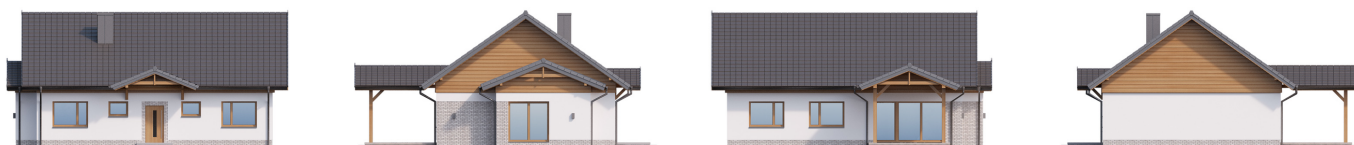
|                               |                             |
|-------------------------------|-----------------------------|
| <b>Całkowita powierzchnia</b> | <b>225.93 m<sup>2</sup></b> |
| <b>Powierzchnia użytkowa</b>  | <b>108.64 m<sup>2</sup></b> |
| <b>Powierzchnia zabudowy</b>  | <b>158.12 m<sup>2</sup></b> |
| <b>Powierzchnia dachu</b>     | <b>255.26 m<sup>2</sup></b> |
| <b>Kubatura</b>               | <b>322.20 m<sup>3</sup></b> |
| <b>Wymiary budynku</b>        | <b>14.56 x 13.98 m</b>      |
| <b>Kąt nachylenia</b>         | <b>35°</b>                  |
| <b>Wysokość budynku</b>       | <b>7.71 m</b>               |
| <b>Wymiary działki</b>        | <b>21.56 x 20.98 m</b>      |



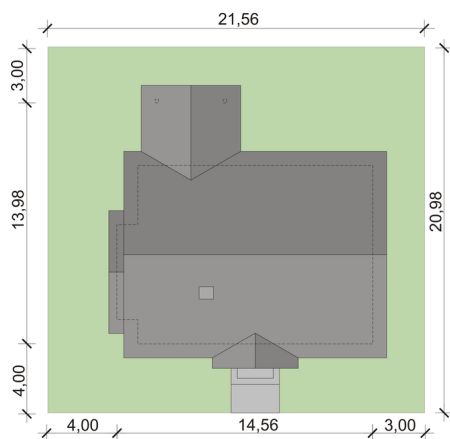
## Opis projektu

CYPRIAN 3 powstał z myślą o 4-osobowej rodzinie. Wygodny przedsiönek z miejscem na szafę, zapewnia bezpośredni dostęp do pomieszczenia gospodarczego i przestronnego salonu połączonego z jadalnią. Funkcjonalna kuchnia ze spiżarnią jest oddzielona ścianą od reszty strefy dziennej, ale z łatwością można je z nią połączyć. Dużym atutem części wypoczynkowej jest zadaszony taras położony przy salonie. Przy przejściu do zacisznej części nocnej znajduje się dogodnie umiejscowiona toaleta, za którą zlokalizowane są trzy obszerne sypialnie, bogato wyposażona łazienka oraz pralnia z s...

## Elewacje



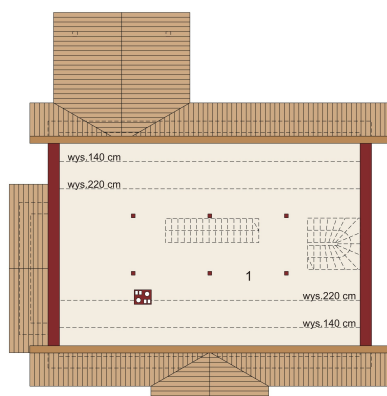
## Sytuacje



**Rzuty**

**Parter 113.47 m<sup>2</sup>**

|                 |                      |
|-----------------|----------------------|
| wiatrołap       | 4.31 m <sup>2</sup>  |
| Pokój           | 11.60 m <sup>2</sup> |
| Garderoba       | 2.53 m <sup>2</sup>  |
| łazienka        | 6.56 m <sup>2</sup>  |
| Pomgosp         | 4.80 m <sup>2</sup>  |
| Hall            | 8.78 m <sup>2</sup>  |
| Kuchnia         | 8.77 m <sup>2</sup>  |
| Spiarnia        | 1.08 m <sup>2</sup>  |
| Salon z jadalni | 37.11 m <sup>2</sup> |
| WC              | 2.24 m <sup>2</sup>  |
| Pokój           | 11.58 m <sup>2</sup> |
| Pokój           | 11.58 m <sup>2</sup> |
| Pralnia         | 2.53 m <sup>2</sup>  |


**Strych 112.46 m<sup>2</sup>**

|                       |                      |
|-----------------------|----------------------|
| Poddasze do adaptacji | 67.74 m <sup>2</sup> |
|-----------------------|----------------------|