

Podstawowe informacje



Dane techniczne projektu

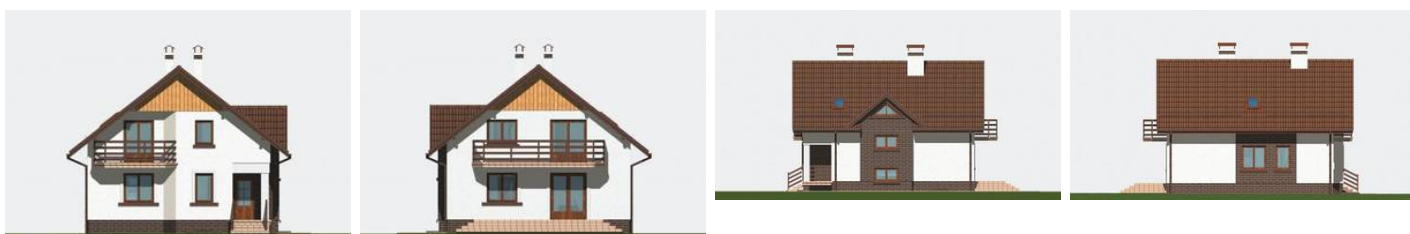
Całkowita powierzchnia	239.70 m²
Powierzchnia użytkowa	131 m²
Powierzchnia zabudowy	97.50 m²
Powierzchnia dachu	167.30 m²
Kubatura	850 m³
Wymiary budynku	9.40 x 10.90 m
Kąt nachylenia	38°
Wysokość budynku	8.15 m
Wymiary działki	17.45 x 18.90 m



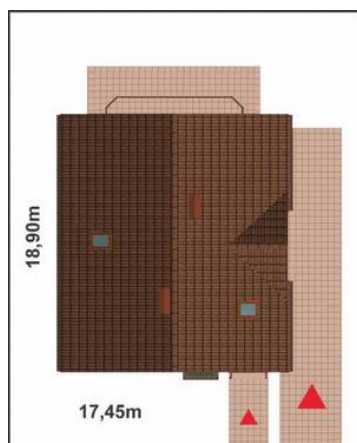
Opis projektu

Nowoczesny dom o zwartej bryle i niewielkich wymiarach, z niebanalnie rozplanowanymi pomieszczeniami, dla 4-5 osobowej rodziny. Wejście do domu osłonięte narożnikowym podcieniem prowadzi do przedśionka i obszernego hallu, z otwartą klatką schodową. Od frontu znajduje się wygodna kuchnia ze spiżarnią. W głębi domu, na przedłużeniu kuchni - przestronny pokój dzienny z jadalnią oddzieloną od kuchni ladą. Na parterze także: drugi pokój lub gabinet i mała łazienka. Poddasze mieści: trzy sypialnie, garderobę, obszerną łazienkę, pralnię z suszarnią. W piwnicy znajduje się kotłownia i pomieszczenia...

Elewacje



Sytuacje



Rzuty

Rzuty