

Podstawowe informacje



Dane techniczne projektu

Całkowita powierzchnia	173.24 m²
Powierzchnia użytkowa	139.70 m²
Powierzchnia zabudowy	115.92 m²
Powierzchnia dachu	242.68 m²
Kubatura	630 m³
Wymiary budynku	15.55 x 9.70 m
Kąt nachylenia	42°
Wysokość budynku	8.47 m
Wymiary działki	17.18 x 22.60 m



Opis projektu

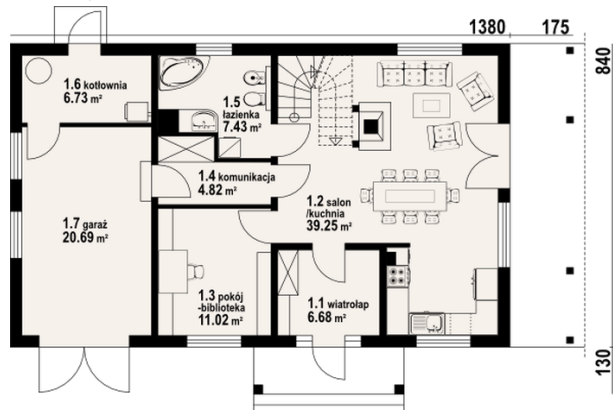
Dom w konstrukcji szkieletu drewnianego. Duży salon z aneksem kuchennym, kominkiem, wyjściem na taras i schodami na poddasze. Pokój, łazienka, wiatrołap i komunikacja. Na poddaszu pięć pokoi, łazienka i komunikacja. Balkon. Prosta bryła budynku i dach dwuspadowy sprzyjają taniej i szybkiej budowie i niskim kosztom eksploatacji.

Elewacje

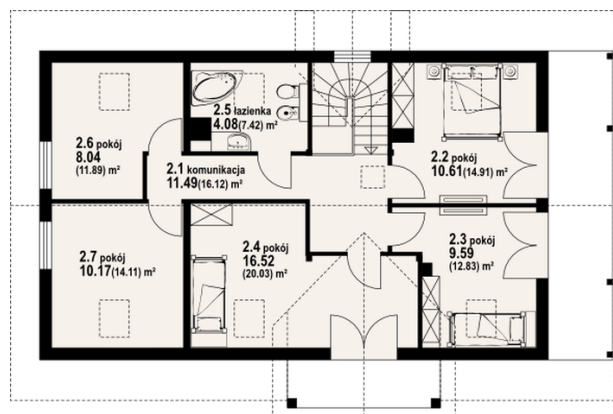


Sytuacje



Rzuty

Parter 75.93 m²

wiatrołap	6.68 m ²
kuchnia/ salon	39.25 m ²
pokój	11.02 m ²
komunikacja	4.82 m ²
łazienka	7.43 m ²
kotłownia	6.73 m ²
garaż	20.69 m ²


Poddasze 97.31 m²

komunikacja	11.49 m ²
pokój	10.61 m ²
pokój	9.59 m ²
pokój	16.52 m ²
łazienka	4.08 m ²
pokój	8.04 m ²
pokój	10.17 m ²