

## Podstawowe informacje



## Dane techniczne projektu

<b>Całkowita powierzchnia</b>	<b>119.52 m<sup>2</sup></b>
<b>Powierzchnia użytkowa</b>	<b>113.02 m<sup>2</sup></b>
<b>Powierzchnia zabudowy</b>	<b>166.80 m<sup>2</sup></b>
<b>Powierzchnia dachu</b>	<b>244.68 m<sup>2</sup></b>
<b>Kubatura</b>	<b>702 m<sup>3</sup></b>
<b>Wymiary budynku</b>	<b>17.34 x 10.50 m</b>
<b>Kąt nachylenia</b>	<b>30°</b>
<b>Wysokość budynku</b>	<b>7.05 m</b>
<b>Wymiary działki</b>	<b>25.34 x 18.50 m</b>



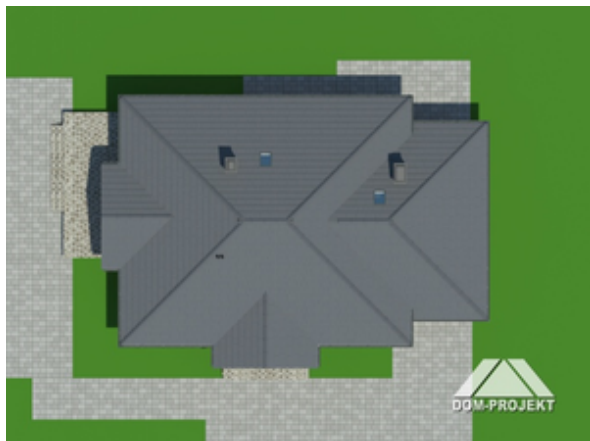
## Opis projektu

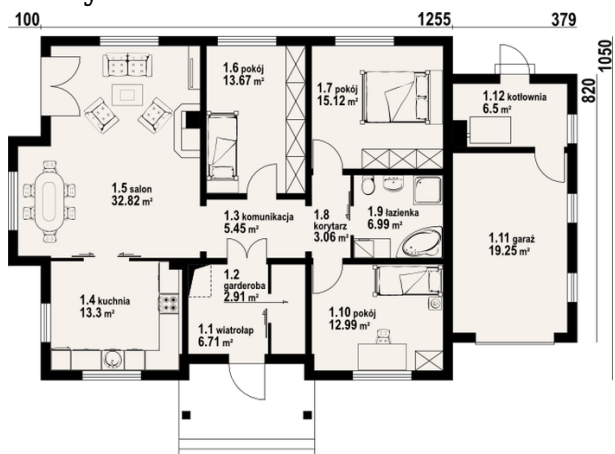
Dom w konstrukcji szkieletu drewnianego. Parterowy. Duży salon z kominkiem i wyjściem na taras., duża kuchnia, trzy pokoje, łazienka, wiatrołap i garderoba. Garaż, kotłownia. Poddasze nieużytkowe.

## Elewacje



## Sytuacje



**Rzuty**

**Parter 119.52 m<sup>2</sup>**

wiatrołap	6.71 m <sup>2</sup>
garaż	19.25 m <sup>2</sup>
pokój	12.99 m <sup>2</sup>
łazienka	6.99 m <sup>2</sup>
korytarz	3.06 m <sup>2</sup>
pokój	15.12 m <sup>2</sup>
pokój	13.67 m <sup>2</sup>
salon	32.82 m <sup>2</sup>
kuchnia	13.30 m <sup>2</sup>
komunikacja	5.45 m <sup>2</sup>
garderoba	2.91 m <sup>2</sup>
kotłownia	6.50 m <sup>2</sup>