

Podstawowe informacje



Dane techniczne projektu

Całkowita powierzchnia	151.99 m²
Powierzchnia użytkowa	128.53 m²
Powierzchnia zabudowy	97.44 m²
Powierzchnia dachu	180.45 m²
Kubatura	553 m³
Wymiary budynku	11.20 x 8.70 m
Kąt nachylenia	42°
Wysokość budynku	8.79 m
Wymiary działki	16.70 x 19.20 m



Opis projektu

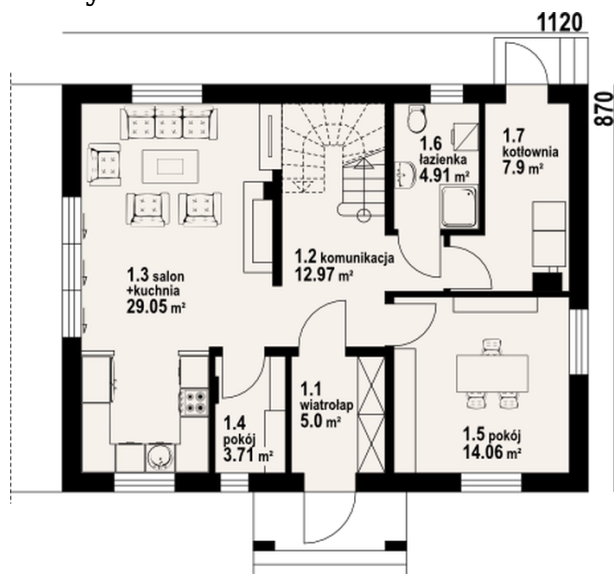
Wygodny dom jednorodzinny.. Duży salon z aneksem kuchennym, kominkiem i wyjściem na taras. Pokój, łazienka, wiatrołap, komunikacja, spiżarka, kotłownia. Na poddaszu cztery pokoje, łazienka, wc, komunikacja. Dwa balkony. Prosta bryła budynku i dach dwuspadowy sprzyjają taniej i szybkiej budowie i niskim kosztom eksploatacji.

Elewacje

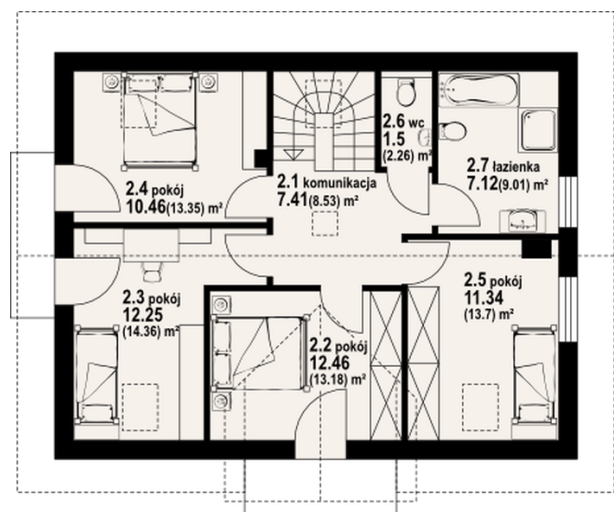


Sytuacje



Rzuty

Parter 77.60 m²

wiatrołap	5.00 m ²
komunikacja	12.97 m ²
salon	29.05 m ²
spizarka	3.71 m ²
pokój	14.06 m ²
łazienka	4.91 m ²
kotłownia	7.90 m ²


Poddasze 74.39 m²

komunikacja	7.41 m ²
pokój	12.46 m ²
pokój	12.25 m ²
pokój	10.46 m ²
pokój	11.34 m ²
wc	1.50 m ²
łazienka	7.12 m ²