

Podstawowe informacje



Dane techniczne projektu

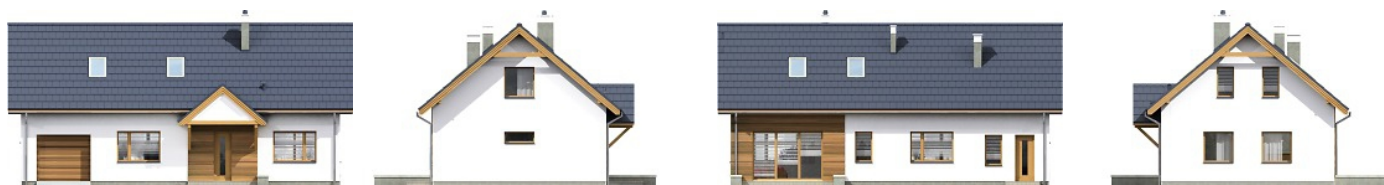
Całkowita powierzchnia	178.28 m ²
Powierzchnia użytkowa	138.87 m ²
Powierzchnia zabudowy	119.19 m ²
Kubatura	720 m ³
Wymiary budynku	14.80 x 8.10 m
Kąt nachylenia	40°
Wysokość budynku	7.80 m
Wymiary działki	22.80 x 17.80 m



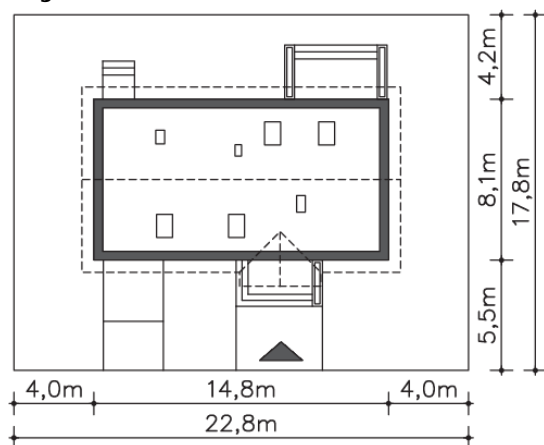
Opis projektu

Piękny i komfortowy dom, który jest niedrogi w realizacji. Dwie wygodne sypialnie na parterze oraz dwie przestronne sypialnie z garderobami na piętrze stanowią idealne rozwiązanie dużej i wielopokoleniowej rodziny. Niewątpliwym atutem projektu jest garaż oraz kotłownia z bezpośrednim wyjściem na zewnątrz.

Elewacje



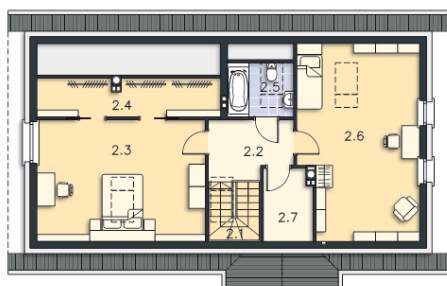
Sytuacje



Rzuty

Parter 73.92 m²

wiatrołap	3.65 m ²
Podest	5.46 m ²
Taras	8.24 m ²
Podest	1.91 m ²
Komunikacja	5.68 m ²
Pokój	11.38 m ²
Pokój	12.92 m ²
łazienka	6.23 m ²
Pokój dzienny	20.93 m ²
Kuchnia	8.18 m ²
Kotłownia	4.95 m ²
Garaż	15.49 m ²


Poddasze 104.36 m²

Schody	4.06 m ²
Komunikacja	6.26 m ²
Pokój	18.43 m ²
Garderoba	17.29 m ²
łazienka	3.07 m ²
Pokój	18.67 m ²
Garderoba	2.12 m ²