

## Podstawowe informacje



## Dane techniczne projektu

<b>Całkowita powierzchnia</b>	<b>218.44 m<sup>2</sup></b>
<b>Powierzchnia użytkowa</b>	<b>129.74 m<sup>2</sup></b>
<b>Powierzchnia zabudowy</b>	<b>108.46 m<sup>2</sup></b>
<b>Kubatura</b>	<b>738 m<sup>3</sup></b>
<b>Wymiary budynku</b>	<b>7.20 x 16.40 m</b>
<b>Kąt nachylenia</b>	<b>30°</b>
<b>Wysokość budynku</b>	<b>8.44 m</b>
<b>Wymiary działki</b>	<b>14.20 x 26.50 m</b>



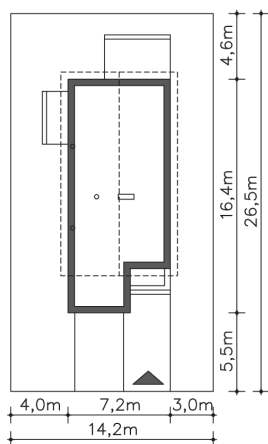
## Opis projektu

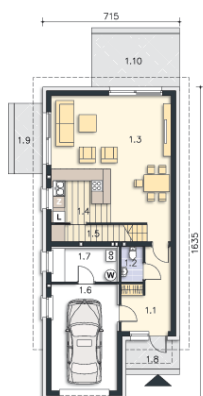
Dom piętrowy dla czteroosobowej rodziny, który będzie pasował nawet na bardzo wąską działkę. W przypadku realizacji na wąskiej działce ściana bez okien może zostać przesunięta nawet na 1,5m od granicy działki (jeżeli miejscowy plan zagospodarowania przestrzennego albo decyzja o warunkach zabudowy nie stanowi inaczej.). Wjazd i wejście jest od ściany szczytowej. Na parterze zaprojektowano przestronną strefę dzienną - salon z miejscem na rodzinny stół i kuchnię ze spiżarnią. Na piętrze znajdują się duża sypialnia z tarasem, dwie mniejsze sypialnie, jasna łazienka oraz miej...

## Elewacje

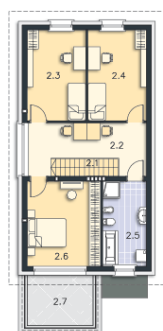


## Sytuacje



**Rzuty**

**Parter 62.12 m<sup>2</sup>**

Komunikacja	8.99 m <sup>2</sup>
Taras	12.88 m <sup>2</sup>
Wc	2.12 m <sup>2</sup>
Pokój dzienny	33.64 m <sup>2</sup>
Kuchnia	8.96 m <sup>2</sup>
Spiarnia	2.44 m <sup>2</sup>
Garaż	19.17 m <sup>2</sup>
Kotłownia	5.97 m <sup>2</sup>
Podest	4.20 m <sup>2</sup>
Podest	5.55 m <sup>2</sup>


**Piętro 156.32 m<sup>2</sup>**

Schody	3.34 m <sup>2</sup>
Hall	14.04 m <sup>2</sup>
Pokój	14.53 m <sup>2</sup>
Pokój	14.53 m <sup>2</sup>
łazienka	10.14 m <sup>2</sup>
Pokój	17.01 m <sup>2</sup>
Taras	9.14 m <sup>2</sup>